

Армування плити перекриття Пм-1 на відм.+3,600
Схема розташування нижньої арматури вздовж буквенних осей

Відомість деталей

Поз.	Ескіз
ОСп1	

Специфікація плити монолітної Пм-1

Марка, поз.	Позначення	Найменування	Кіл.	Маса, од. кг	Примітки
		Збірні одиниці			
		Деталі			
1	ГОСТ 10884-94	Ø12 А-III L=7761 м.п.		0,89	6890,05
2	ГОСТ 10884-94	Ø25 А-III L=3510	46	13,48	620,08
3	ГОСТ 10884-94	Ø20 А-III L=3630	15	8,95	134,25
4	ГОСТ 10884-94	Ø20 А-III L=2980	20	7,35	14,7
5	ГОСТ 10884-94	Ø16 А400С L=8600	12	13,57	162,84
6	ГОСТ 10884-94	Ø16 А-III L=4420	36	6,97	250,92
7	ГОСТ 10884-94	Ø16 А400С L=4100	12	6,47	77,64
8	ГОСТ 10884-94	Ø16 А-III L=3420	14	5,4	75,6
9	ГОСТ 10884-94	Ø16 А-III L=2930	13	4,62	60,06
10	ГОСТ 10884-94	Ø16 А-III L=2640	28	4,17	116,76
11	ГОСТ 10884-94	Ø16 А400С L=1000	24	1,58	37,92
12	ГОСТ 10884-94	Ø12 А-III L=3680	21	3,27	68,67
13	ГОСТ 10884-94	Ø12 А-III L=2890	50	2,57	128,5
14	ГОСТ 10884-94	Ø12 А-III L=2330	58	2,07	120,06
15	ГОСТ 10884-94	Ø12 А-III L=2000	32	1,78	56,96
16	ГОСТ 10884-94	Ø12 А-III L=1680	27	1,49	40,23
		Технологічна арматура			
ОСп1	ГОСТ 10884-94	Ø10 Ат400С L=1200	585	0,74	432,9
		Матеріали			
		Бетон класу С20/25			74,98 м ³

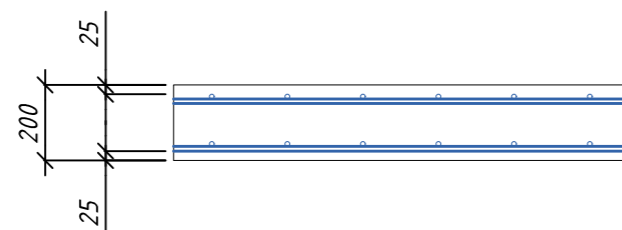
ОСп - див. Відомість деталей

Відомість витрати сталі, кг

Марка елемента	Вироби арматурні								Всього	Загальні витрати	
	Арматура класу А-III					Техн. арматура класу Ат400С					
	ГОСТ 10884-94					А400С		Ат400С			
	Ø12	Ø16	Ø20	Ø25	Разом	Ø16	Разом	Ø10			Разом
Плита монолітна Пм-1	7304,11	503,4	281,25	620,01	8708,76	278,36	278,36	433,13	433,13	9420,26	9420,26

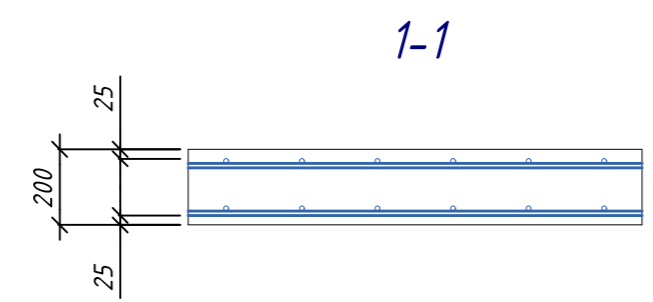
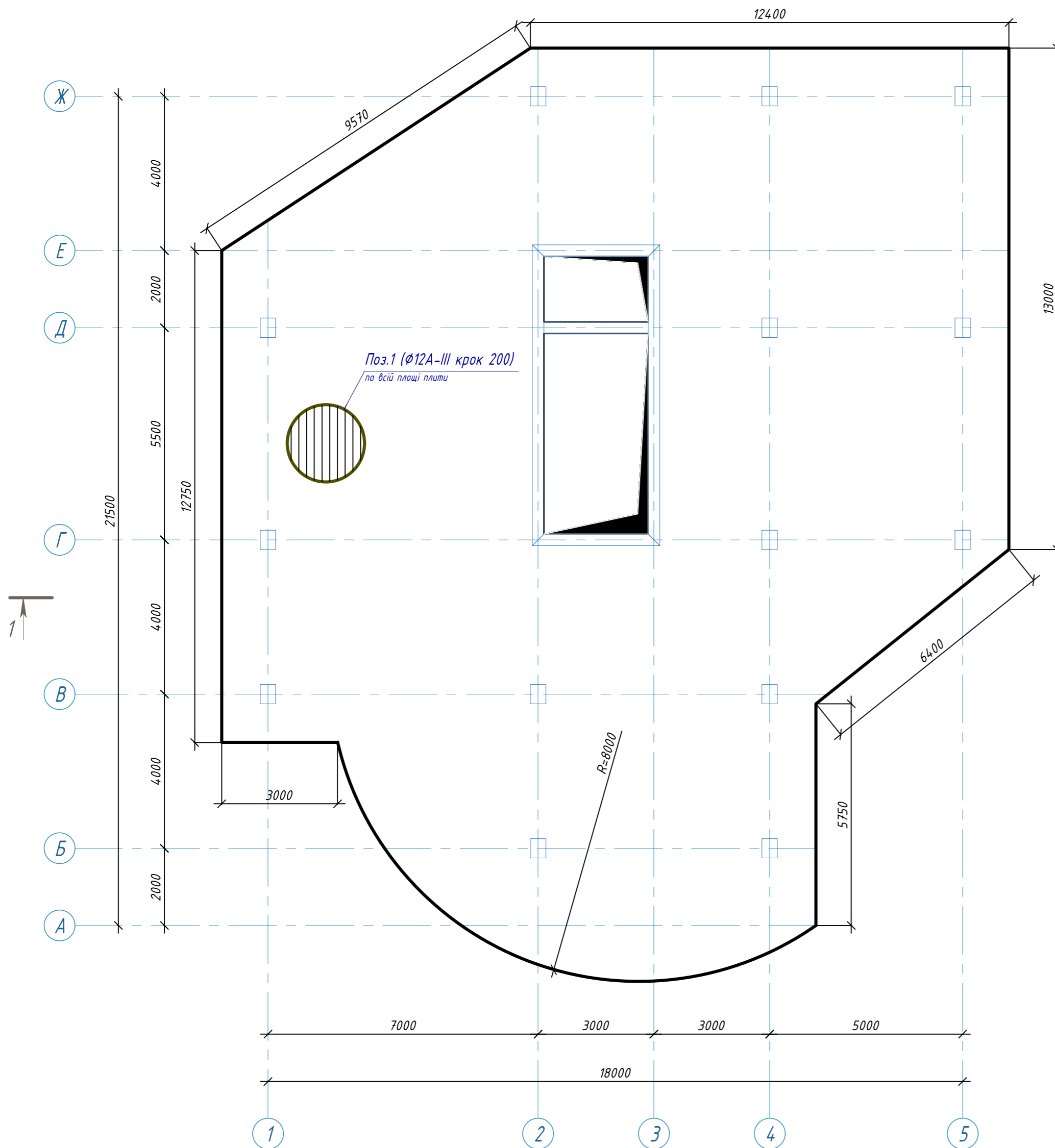
- Загальні вказівки до проекту див. лист.
- Даний лист розглядати спільно з листами.
- Опалубку плити див. лист.
- Захисний шар бетону для нижньої арматури - 25 мм, для верхньої арматури - 25 мм.
- Стержні основного армування встановлювати безперервно, стики арматури виконувати внахлест і врозбїг. Довжина напуску для стержнів діаметром 12 не менше 410 мм.
- Поз. ОСп1 встановлювати з кроком 800x800 мм в шаховому порядку.
- Позиції помічені * - обрізати за місцем.
- У специфікації для поз. 1 враховані витрати 3.5% на напуск стержнів.

1-1



КБ 5.060101.2020					
Міністерство освіти і науки України Національний університет біоресурсів і природокористування України					
Зм.	Кіл.	Лист	№ док.	Підпис	Дата
Розробив		Сідельський О.В.			
Перевірив		Дмитренко Е.А.			
9-ти поверхова житлова будівля				Стадія	Аркуш
				У	1
Армування Пм-1 (армування нижньої зони)				Кафедра будівництва ст. гр. БЦІ-1604	

Армування плити перекриття Пм-1 на відм.+3,600
Схема розташування нижньої арматури вздовж цифрових осей



Відомість деталей

Поз.	Ескіз
ОСп1	

Специфікація плити монолітної Пм-1

Марка, поз.	Позначення	Найменування	Кіл.	Маса, од. кг	Примітки
Збірні одиниці					
Деталі					
1	ГОСТ 10884-94	Ø12 А-III L=7761 м.п.		0,89	6890,05
2	ГОСТ 10884-94	Ø25 А-III L=3510	46	13,48	620,08
3	ГОСТ 10884-94	Ø20 А-III L=3630	15	8,95	134,25
4	ГОСТ 10884-94	Ø20 А-III L=2980	20	7,35	14,7
5	ГОСТ 10884-94	Ø16 А400С L=8600	12	13,57	162,84
6	ГОСТ 10884-94	Ø16 А-III L=4420	36	6,97	250,92
7	ГОСТ 10884-94	Ø16 А400С L=4100	12	6,47	77,64
8	ГОСТ 10884-94	Ø16 А-III L=3420	14	5,4	75,6
9	ГОСТ 10884-94	Ø16 А-III L=2930	13	4,62	60,06
10	ГОСТ 10884-94	Ø16 А-III L=2640	28	4,17	116,76
11	ГОСТ 10884-94	Ø16 А400С L=1000	24	1,58	37,92
12	ГОСТ 10884-94	Ø12 А-III L=3680	21	3,27	68,67
13	ГОСТ 10884-94	Ø12 А-III L=2890	50	2,57	128,5
14	ГОСТ 10884-94	Ø12 А-III L=2330	58	2,07	120,06
15	ГОСТ 10884-94	Ø12 А-III L=2000	32	1,78	56,96
16	ГОСТ 10884-94	Ø12 А-III L=1680	27	1,49	40,23
Технологічна арматура					
ОСп1	ГОСТ 10884-94	Ø10 Ат400С L=1200	585	0,74	432,9
Матеріали					
		Бетон класу С20/25			74,98 м ³

ОСп - див. Відомість деталей

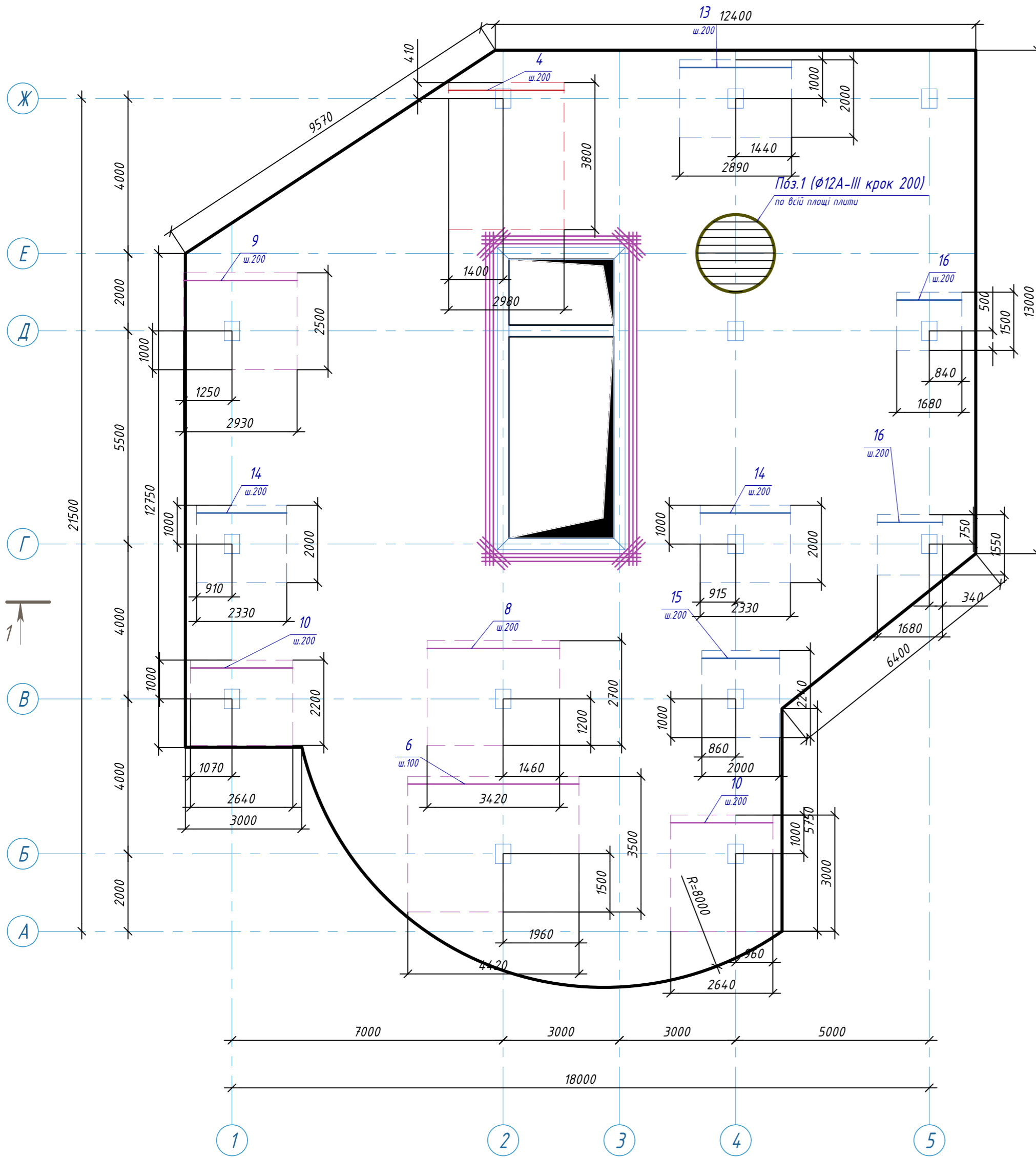
Відомість витрати сталі, кг

Марка елемента	Вироби арматурні								Всього	Загальні витрати	
	Арматура класу А-III					Техн. арматура класу Ат400С					
	ГОСТ 10884-94					ГОСТ 10884-94		ГОСТ 10884-94			
	Ø12	Ø16	Ø20	Ø25	Разом	Ø16	Разом	Ø10			Разом
Плита монолітна Пм-1	7304,11	503,4	281,25	620,01	8708,76	278,36	278,36	433,13	433,13	9420,26	9420,26

- Загальні вказівки до проекту див. лист.
- Даний лист розглядати спільно з листами.
- Опалубку плити див. лист.
- Захисний шар бетону для нижньої арматури - 25 мм, для верхньої арматури - 25 мм.
- Стержні основного армування встановлювати безперервно, стики арматури виконувати внахлест і вроздіг. Довжина напуску для стержнів діаметром 12 не менше 410 мм.
- Поз. ОСп1 встановлювати з кроком 800x800 мм в шаховому порядку.
- Позиції помічені * - обрізати за місцем.
- У специфікації для поз. 1 враховані витрати 3,5% на напуск стержнів.

КБ 5.06010101.2020					
Міністерство освіти і науки України Національний університет біоресурсів і природокористування України					
Зм.	Кіл.	Лист	№ док.	Підпис	Дата
Розробив		Сівлецький О.В.			
Перевірив		Дмитренко Е.А.			
9-ти поверхова житлова будівля				Стадія	Аркуш
				у	2
Армування Пм-1 (армування нижньої зони)				Аркушів 11	
Кафедра будівництва ст. гр. БЦІ-1604					

Армування плити перекриття Пм-1 на від.+3,600
Схема розташування верхньої арматури вздовж буквенних осей



Відомість деталей

Поз.	Ескіз
ОСп1	

Специфікація плити монолітної Пм-1

Марка, поз.	Позначення	Найменування	Кіл.	Маса, од. кг	Примітки
Збірні одиниці					
Деталі					
1	ГОСТ 10884-94	Ø12 А-III L=7761 м.п.		0,89	6890,05
2	ГОСТ 10884-94	Ø25 А-III L=3510	46	13,48	620,08
3	ГОСТ 10884-94	Ø20 А-III L=3630	15	8,95	134,25
4	ГОСТ 10884-94	Ø20 А-III L=2980	20	7,35	14,7
5	ГОСТ 10884-94	Ø16 А400С L=8600	12	13,57	162,84
6	ГОСТ 10884-94	Ø16 А-III L=4420	36	6,97	250,92
7	ГОСТ 10884-94	Ø16 А400С L=4100	12	6,47	77,64
8	ГОСТ 10884-94	Ø16 А-III L=3420	14	5,4	75,6
9	ГОСТ 10884-94	Ø16 А-III L=2930	13	4,62	60,06
10	ГОСТ 10884-94	Ø16 А-III L=2640	28	4,17	116,76
11	ГОСТ 10884-94	Ø16 А400С L=1000	24	1,58	37,92
12	ГОСТ 10884-94	Ø12 А-III L=3680	21	3,27	68,67
13	ГОСТ 10884-94	Ø12 А-III L=2890	50	2,57	128,5
14	ГОСТ 10884-94	Ø12 А-III L=2330	58	2,07	120,06
15	ГОСТ 10884-94	Ø12 А-III L=2000	32	1,78	56,96
16	ГОСТ 10884-94	Ø12 А-III L=1680	27	1,49	40,23
Технологічна арматура					
ОСп1	ГОСТ 10884-94	Ø10 Ат400С L=1200	585	0,74	432,9
Матеріали					
		Бетон класу С20/25			74,98 м ³

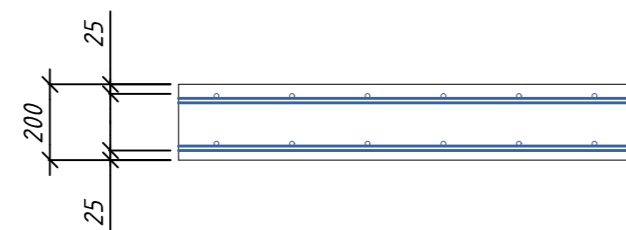
ОСп - див. Відомість деталей

Відомість витрати сталі, кг

Марка елемента	Вироби арматурні								Всього	Загальні витрати	
	Арматура класу А-III					Техн. арматура класу Ат400С					
	ГОСТ 10884-94					ГОСТ 10884-94					
	Ø12	Ø16	Ø20	Ø25	Разом	Ø16	Разом	Ø10			Разом
Плита монолітна Пм-1	7304,11	503,4	281,25	620,01	8708,76	278,36	278,36	433,13	433,13	9420,26	9420,26

- Загальні вказівки до проекту див. лист.
- Даний лист розглядати спільно з листами.
- Опалубку плити див. лист.
- Захисний шар бетону для нижньої арматури - 25 мм, для верхньої арматури - 25 мм.
- Стержні основного армування встановлювати безперервно, стики арматури виконувати внахлест і врозбїг. Довжина напуску для стержнів діаметром 12 не менше 410 мм.
- Поз. ОСп1 встановлювати з кроком 800x800 мм в шаховому порядку.
- Позиції помічені * - обрізати за місцем.
- У специфікації для поз. 1 враховані витрати 3.5% на напуск стержнів.

1-1

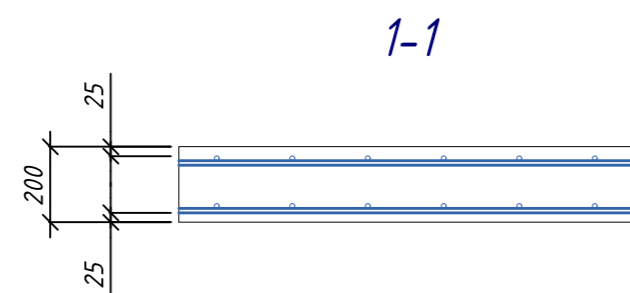
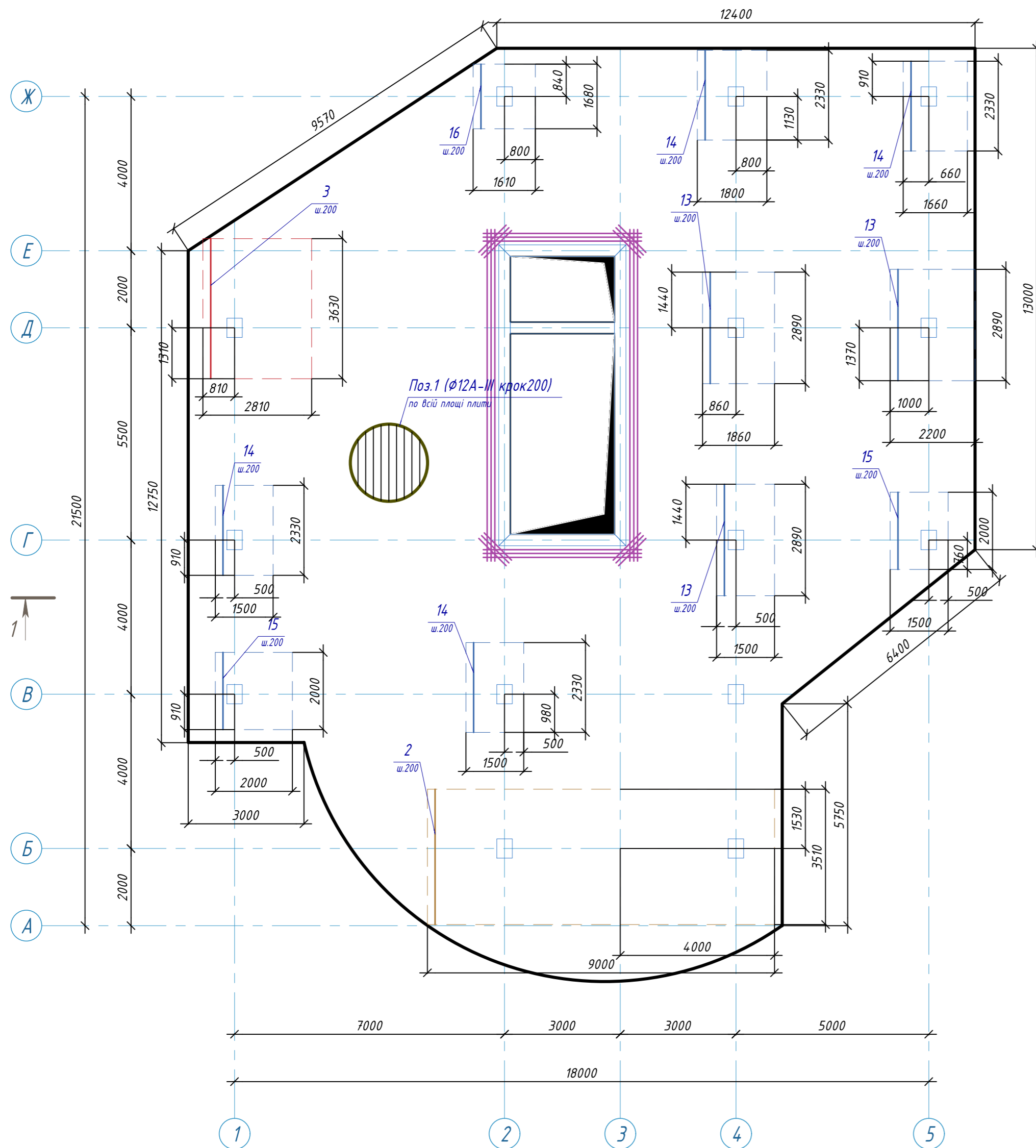


КБ 5.06010101.2020

Міністерство освіти і науки України
Національний університет біоресурсів і природокористування України

Зм.	Кіл.	Лист	№ док.	Підпис	Дата	Стадія	Аркуш	Аркушів
Розробив		Сівлевський О.В.				9-ти поверхова житлова будівля	у	3
Перевірив		Дмитренко Е.А.						
Армування Пм-1 (армування верхньої зони)							Кафедра будівництва ст. гр. БЦІ-1604	

Армування плити перекриття Пм-1 на відм.+3,600
Схема розташування верхньої арматури вздовж цифрових осей



Відомість деталей

Поз.	Ескіз
ОСп1	

Специфікація плити монолітної Пм-1

Марка, поз.	Позначення	Найменування	Кіл.	Маса, од. кг	Примітки
Збірні одиниці					
Деталі					
1	ГОСТ 10884-94	Ø12 А-III L=7761 м.п.		0,89	6890,05
2	ГОСТ 10884-94	Ø25 А-III L=3510	46	13,48	620,08
3	ГОСТ 10884-94	Ø20 А-III L=3630	15	8,95	134,25
4	ГОСТ 10884-94	Ø20 А-III L=2980	20	7,35	14,7
5	ГОСТ 10884-94	Ø16 А400С L=8600	12	13,57	162,84
6	ГОСТ 10884-94	Ø16 А-III L=4420	36	6,97	250,92
7	ГОСТ 10884-94	Ø16 А400С L=4100	12	6,47	77,64
8	ГОСТ 10884-94	Ø16 А-III L=3420	14	5,4	75,6
9	ГОСТ 10884-94	Ø16 А-III L=2930	13	4,62	60,06
10	ГОСТ 10884-94	Ø16 А-III L=2640	28	4,17	116,76
11	ГОСТ 10884-94	Ø16 А400С L=1000	24	1,58	37,92
12	ГОСТ 10884-94	Ø12 А-III L=3680	21	3,27	68,67
13	ГОСТ 10884-94	Ø12 А-III L=2890	50	2,57	128,5
14	ГОСТ 10884-94	Ø12 А-III L=2330	58	2,07	120,06
15	ГОСТ 10884-94	Ø12 А-III L=2000	32	1,78	56,96
16	ГОСТ 10884-94	Ø12 А-III L=1680	27	1,49	40,23
Технологічна арматура					
ОСп1	ГОСТ 10884-94	Ø10 Ат400С L=1200	585	0,74	432,9
Матеріали					
		Бетон класу С20/25			74,98 м ³

ОСп - див. Відомість деталей

Відомість витрати сталі, кг

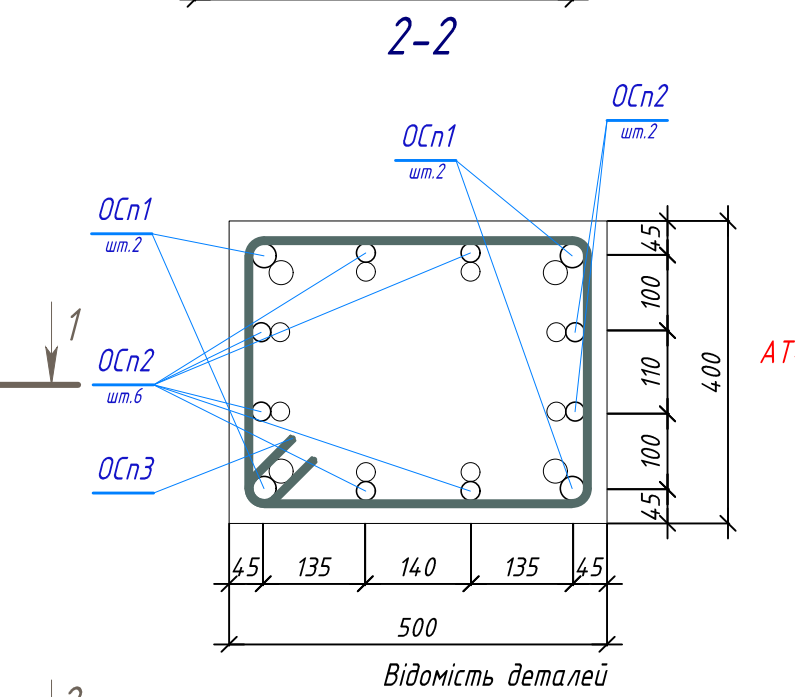
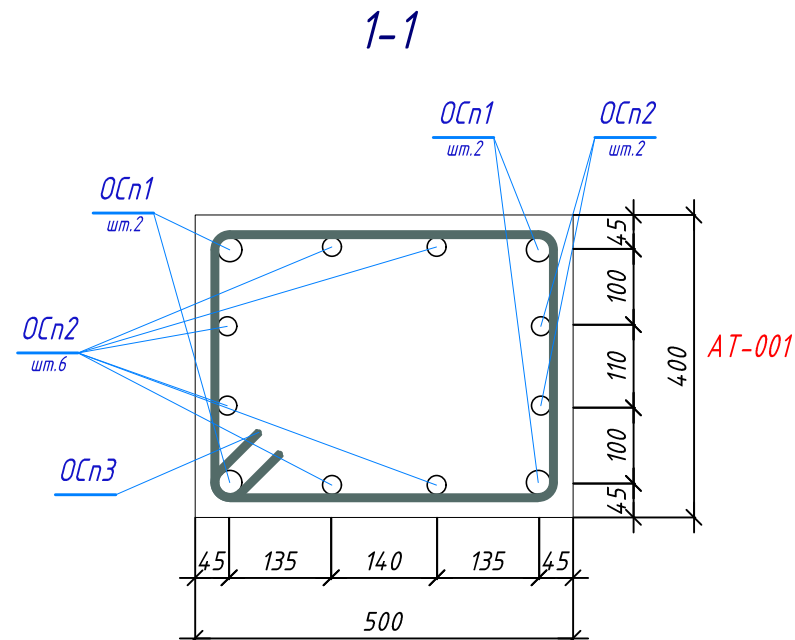
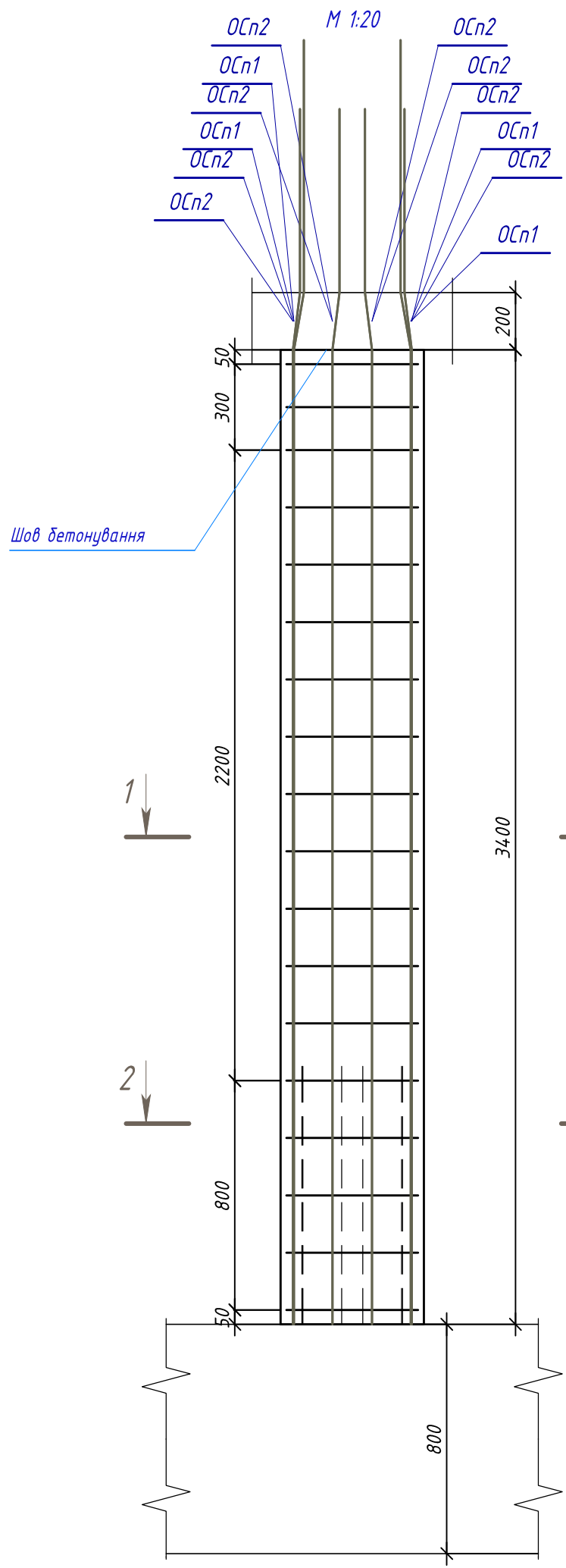
Марка елемента	Вироби арматурні								Всього	Загальні витрати	
	Арматура класу А-III					Техн. арматура класу Ат400С					
	ГОСТ 10884-94					ГОСТ 10884-94		ГОСТ 10884-94			
	Ø12	Ø16	Ø20	Ø25	Разом	Ø16	Разом	Ø10			Разом
Плита монолітна Пм-1	7304,11	503,4	281,25	620,01	8708,76	278,36	278,36	433,13	433,13	9420,26	9420,26

- Загальні вказівки до проекту див. лист.
- Даний лист розглядати спільно з листами.
- Опалубку плити див. лист.
- Захисний шар бетону для нижньої арматури - 25 мм, для верхньої арматури - 25 мм.
- Стержні основного армування встановлювати безперервно, стики арматури виконувати внахлест і врозбїг. Довжина напуску для стержнів діаметром 12 не менше 410 мм.
- Поз. ОСп1 встановлювати з кроком 800x800 мм в шаховому порядку.
- Позиції помічені * - обрізати за місцем.
- У специфікації для поз. 1 враховані витрати 3,5% на напуск стержнів.

КБ 5.06010101.2020					
Міністерство освіти і науки України Національний університет біоресурсів і природокористування України					
Зм.	Кіл.	Лист	№ док.	Підпис	Дата
Розробив		Сівлецький О.В.			
Перевірив		Дмитренко Е.А.			
				Стадія	Аркуш
				у	4
				Аркушів	11
				Армування Пм-1 (армування верхньої зони) Кафедра будівництва ст. гр. БЦІ-1604	

Армування колони К-1-1-34

Специфікація колони К-1-1-34



Поз.	Ескіз
OCn1	
OCn2	
OCn3	

Марка, поз.	Позначення	Найменування	Кіл.	Маса, од. кг	Примітки
		К-1-1-34			
		Деталі			
OCn1	ГОСТ 10884-94	φ32 Ат400С L=4490	4	28,33	113,32
OCn2	ГОСТ 10884-94	φ25 Ат400С L=4250	8	16,32	130,56
OCn3	ГОСТ 10884-94	φ8 Ат400С L=1760	18	0,7	12,6
		Матеріали			
		Бетон класу С16/20			0,72 м ³

OCn - див. Відомість деталей

Відомість витрати сталі, кг

Марки елементів	Вироби арматурні				Всього	Загальні витрати
	Арматура класу					
	Ат400С					
	ГОСТ 10884-94					
	φ8	φ25	φ32	Разом		
Колона К-1-1-34	12,51	130,56	113,33	256,4	256,4	256,4

1. Загальні вказівки до проекту.
2. Даний лист розглядати спільно з листами.
3. Розміри хомутів вказані по внутрішньому діаметрі. Розміри хомутів уточнювати за місцем.
4. Хомути перев'язувати вроздів, щоб стики суміжних хомутів не знаходились на одному вертикальному стержні.
5. Кожен хомут повертати на 180 градусів щодо попереднього.

						КБ 5.06010101.2020			
						Міністерство освіти і науки України Національний університет біоресурсів і природокористування України			
Зм.	Кіл.	Лист	№ док.	Підпис	Дата	9-ти поверхова житлова будівля	Стадія	Аркуш	Аркушів
Розробив	Сідлецький О.В.						у	5	11
Перевірів	Дмитренко Е.А.					Армування К-1-1-34		Кафедра будівництва ст. гр. БЦІ-1604	

Специфікація балки Бм-1

Марка, поз.	Позначення	Найменування	Кіл.	Маса, од. кг	Примітки
Деталі					
1	ГОСТ 10884-94	Ø20 Ат400С L=5960	1	14,7	14,7
2	ГОСТ 10884-94	Ø16 Ат400С L=5960	2	9,4	18,8
ОСп1	ГОСТ 10884-94	Ø20 Ат400С L=6560	3	16,18	48,54
ОСп2	ГОСТ 10884-94	Ø8 Ат400С L=630	28	0,25	7
ОСп3	ГОСТ 10884-94	Ø8 Ат400С L=1970	28	0,78	21,84
Матеріали					
				Бетон класу С20/25	1,5 м³

ОСп - див. Відомість деталей

Відомість витрати сталі, кг

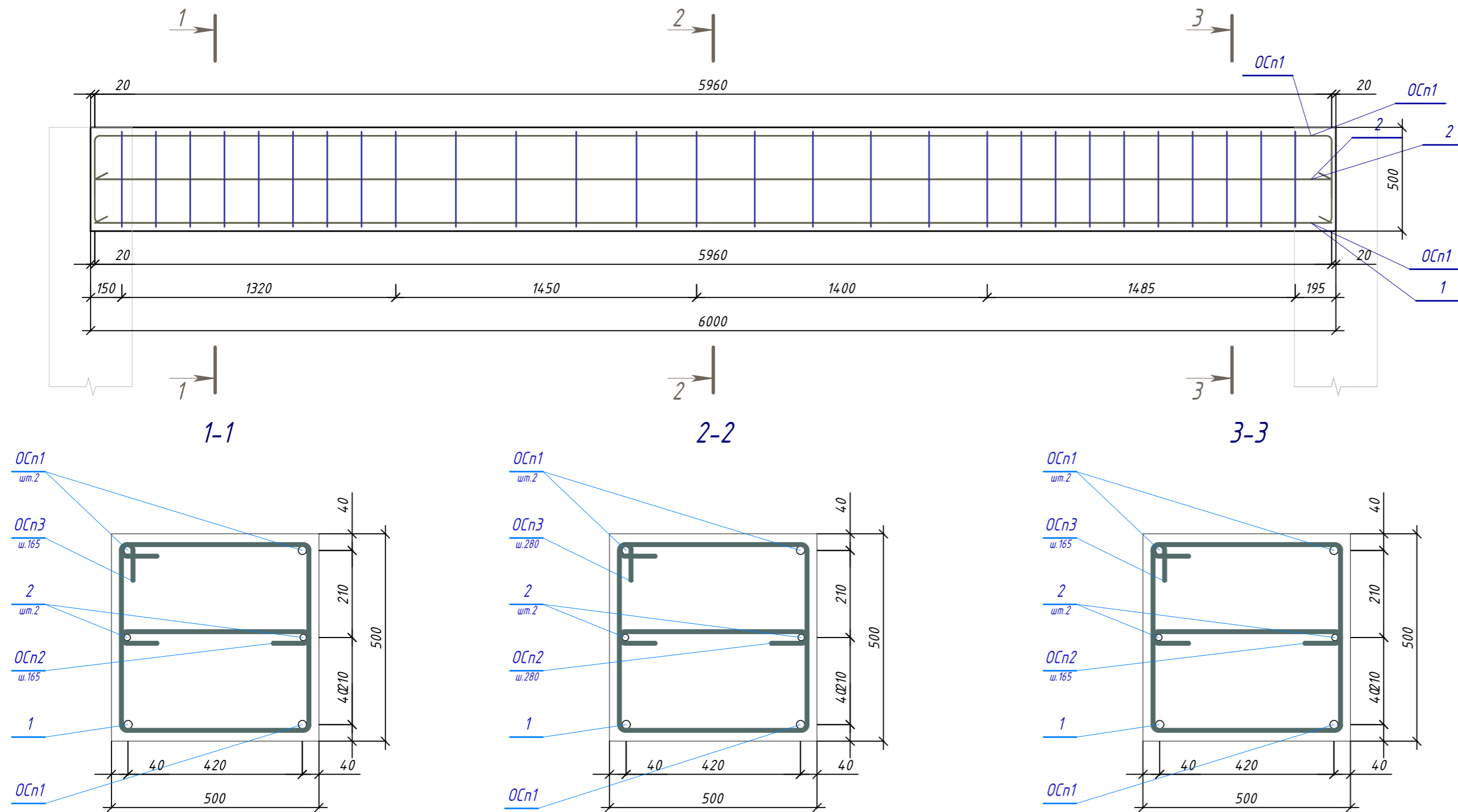
Марка елемента	Вироби арматурні				Всього	Загальні витрати
	Арматура класу					
	Ат400С					
	ГОСТ 10884-94					
	Ø8	Ø16	Ø20	Разом		
Балка Бм-1	28,76	18,81	63,23	110,79	110,79	110,79

Відомість деталей

Поз.	Ескіз
ОСп1	
ОСп2	
ОСп3	

Армування балки Бм-1

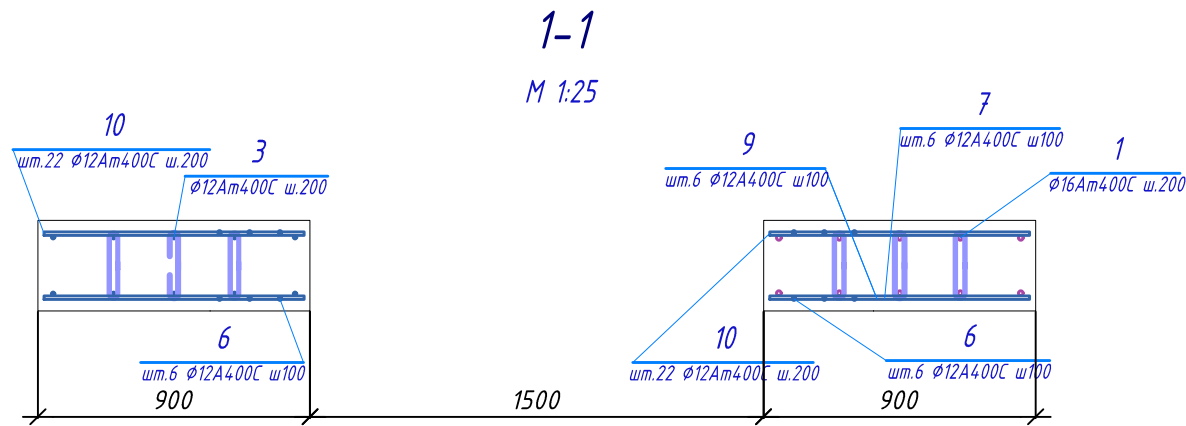
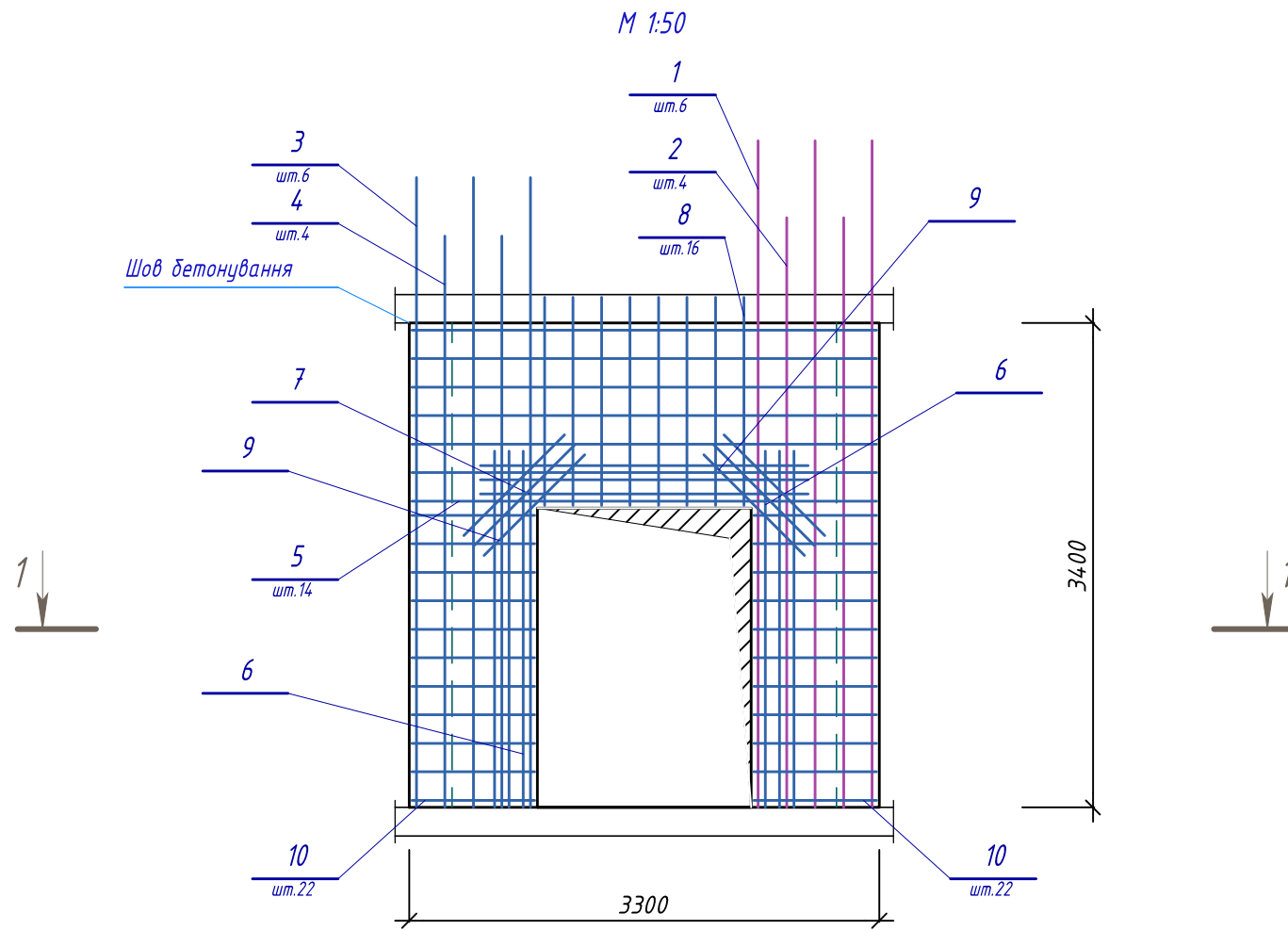
М 1:20



1. Загальні вказівки до проекту див. лист.
2. Даний лист розглядати спільно з листами.
3. Розміри хомутів вказані по внутрішньому контуру.
Розміри хомутів уточнювати за місцем.
4. Хомути перев'язувати вроздг, щоб стики суміжних хомутів не знаходились на одному поздовжньому стержні.
5. Кожен хомут повертати на 180 градусів щодо попереднього.
6. Схему розміщення елементів каркасу див. лист.
7. Бетонування балок виконувати одночасно з бетонуванням монолітної залізобетонної плити методом послідовного бетонування.

КБ 5.06010101.2020					
Міністерство освіти і науки України Національний університет біоресурсів і природокористування України					
Зм.	Кіл.	Лист	№ док.	Підпис	Дата
Розробив		Сівлецький О.В.			
Перевірив		Дмитренко Е.А.			
				9-ти поверхова житлова будівля	Стадія
				у	Аркуш
					Аркушів
				6	11
				Армування Бм-1	Кафедра будівництва ст. гр. БЦІ-1604

Армування діафрагми Дж-1



Відомість витрати сталі, кг

Марка елемента	Вироби арматурні						Всього	Загальні витрати
	Арматура класу							
	A400C		Aт400C					
	ГОСТ 10884-94		ГОСТ 10884-94					
	φ12	Разом	φ8	φ12	φ16	Разом		
Стіна Дж-1	49,55	49,55	11,53	132,67	70,44	214,64	264,19	264,19

Марка, поз.	Позначення	Найменування	Кіл.	Маса, од. кг	Примітки
Збірні одиниці					
Деталі					
1	ГОСТ 10884-94	φ16 Ат400C L=4680	6	7,39	44,34
2	ГОСТ 10884-94	φ16 Ат400C L=4140	4	6,53	26,12
3	ГОСТ 10884-94	φ12 Ат400C L=4420	6	3,92	23,52
4	ГОСТ 10884-94	φ12 Ат400C L=4010	4	3,56	14,24
5	ГОСТ 10884-94	φ12 Ат400C L=3260	14	2,89	40,46
6	ГОСТ 10884-94	φ12 А400C L=2500	12	2,22	26,64
7	ГОСТ 10884-94	φ12 А400C L=2300	6	2,04	12,24
8	ГОСТ 10884-94	φ12 Ат400C L=1460	16	1,3	20,8
9	ГОСТ 10884-94	φ12 А400C L=1000	12	0,89	10,68
10	ГОСТ 10884-94	φ12 Ат400C L=860	44	0,76	33,44
ОСп1	ГОСТ 10884-94	φ8 Ат400C L=490	39	0,19	7,41
ОСп2	ГОСТ 10884-94	φ8 Ат400C L=480	21	0,19	3,99
Матеріали					
				Бетон класу С16/20	2,12 м ³

ОСп - див. Відомість деталей

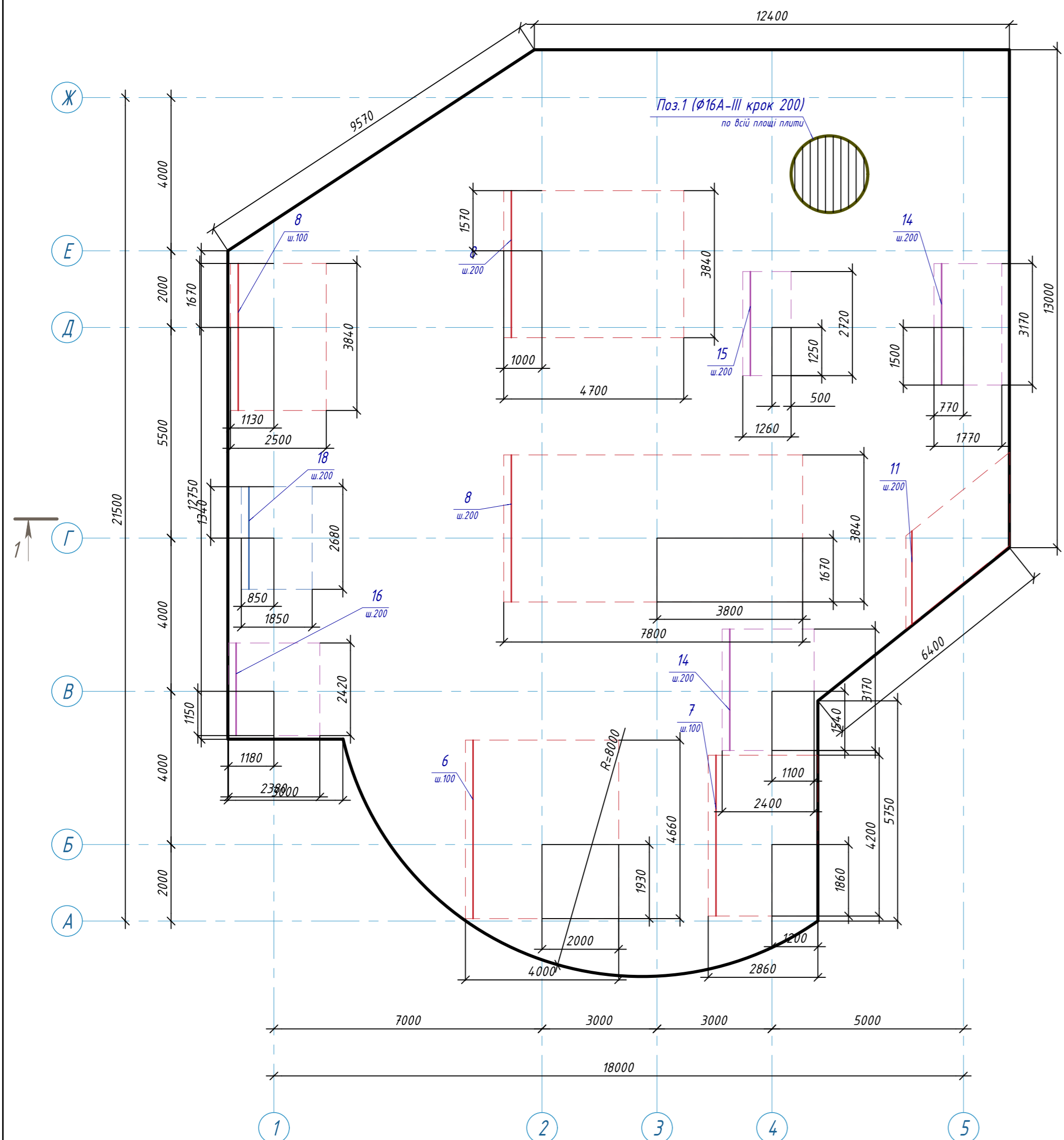
- Загальні вказівки до проекту див. лист.
- Даний лист розглядати спільно з листами.
- Опалубку стіни див. лист.
- Мінімальний захисний шар бетону для робочої арматури стін 30 мм.
- Вертикальні стержні основного армування встановлювати вроздів по висоті стіни і внахлест між собою і випусками нижчерозташованого поверху. Горизонтальні стержні основного армування встановлювати безперервно і внахлест між собою.
- Розміри хомутів вказані по внутрішньому контуру. Розміри хомутів уточнювати за місцем.
- Хомути перев'язувати вроздів, щоб стики суміжних хомутів не знаходились на одному вертикальному стержні.
- Позиції відмічені * - обрізати за місцем.

Відомість деталей

Поз.	Ескіз
ОСп1	
ОСп2	

КБ 5.06010101.2020							
Міністерство освіти і науки України							
Національний університет біоресурсів і природокористування України							
Зм.	Кіл.	Лист	№ док.	Підпис	Дата		
Розробив		Сідлецький О.В.					
Перевірів		Дмитренко Е.А.					
9-ти поверхова житлова будівля					Стадія	Аркуш	Аркушів
					у	7	11
Армування Дж-1					Кафедра будівництва ст. гр. БЦІ-1604		

Армування фундаментної плити ФПм-1 на відм.0,000
Схема розташування нижньої арматури вздовж буквених осей



Відомість деталей

Поз.	Ескіз
ОСп1	

Специфікація фундаментної плити монолітної ФПм-1

Марка, поз.	Позначення	Найменування	Кіл.	Маса, од. кг	Примітки
		Збірні одиниці			
		Деталі			
1	ГОСТ 10884-94	φ16 А-III L=8234 м.п.		1,58	12995,71
2	ГОСТ 10884-94	φ20 А-III L=7140	132	17,61	2324,52
3	ГОСТ 10884-94	φ20 А-III L=6450	111	15,91	1766,01
4	ГОСТ 10884-94	φ20 А-III L=5710	47	14,08	661,76
5	ГОСТ 10884-94	φ20 А-III L=5140	69	12,68	874,92
6	ГОСТ 10884-94	φ20 А-III L=4660	41	11,49	471,09
7	ГОСТ 10884-94	φ20 А-III L=4200	30	10,36	310,8
8	ГОСТ 10884-94	φ20 А-III L=3840	134	9,47	1268,98
9	ГОСТ 10884-94	φ20 А-III L=3020	30	7,45	223,5
10	ГОСТ 10884-94	φ20 А-III L=2760	13	6,81	88,53
11	ГОСТ 10884-94	φ20 А-III L=2430	15	5,99	89,85
12	ГОСТ 10884-94	φ16 А-III L=3920	20	6,19	123,8
13	ГОСТ 10884-94	φ16 А-III L=3420	28	5,4	151,2
14	ГОСТ 10884-94	φ16 А-III L=3170	23	5	115
15	ГОСТ 10884-94	φ16 А-III L=2720	58	4,29	248,82
16	ГОСТ 10884-94	φ16 А-III L=2420	13	3,82	49,66
17	ГОСТ 10884-94	φ16 А-III L=2030	8	3,2	25,6
18	ГОСТ 10884-94	φ12 А-III L=2680	36	2,38	85,68
19	ГОСТ 10884-94	φ12 А-III L=1950	11	1,73	19,03
		Технологічна арматура			
ОСп1	ГОСТ 10884-94	φ10 Ат400С L=2370	614	1,46	896,44
		Матеріали			
		Бетон класу С16/20			314,82 м ³

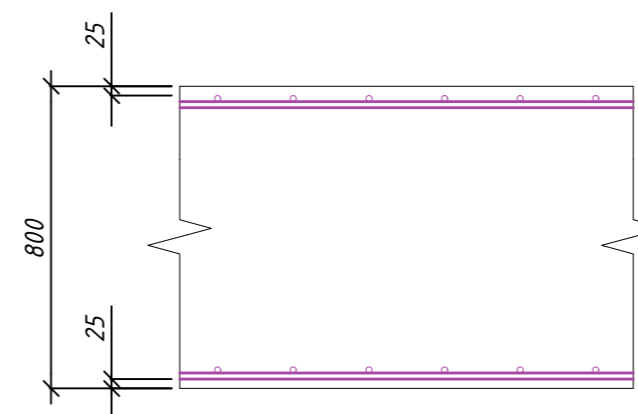
ОСп - див. Відомість деталей

Відомість витрати сталі

Марка елемента	Вироби арматурні						Всього	Загальні витрати
	Арматура класу				Техн. арматура класу			
	А-III				Ат400С			
	ГОСТ 10884-94				ГОСТ 10884-94			
	φ12	φ16	φ20	Разом	φ10	Разом		
Плита монолітна ФПм-1	104,72	13709,8	8078,64	21893,16	897,85	897,85	22791,01	22791,01

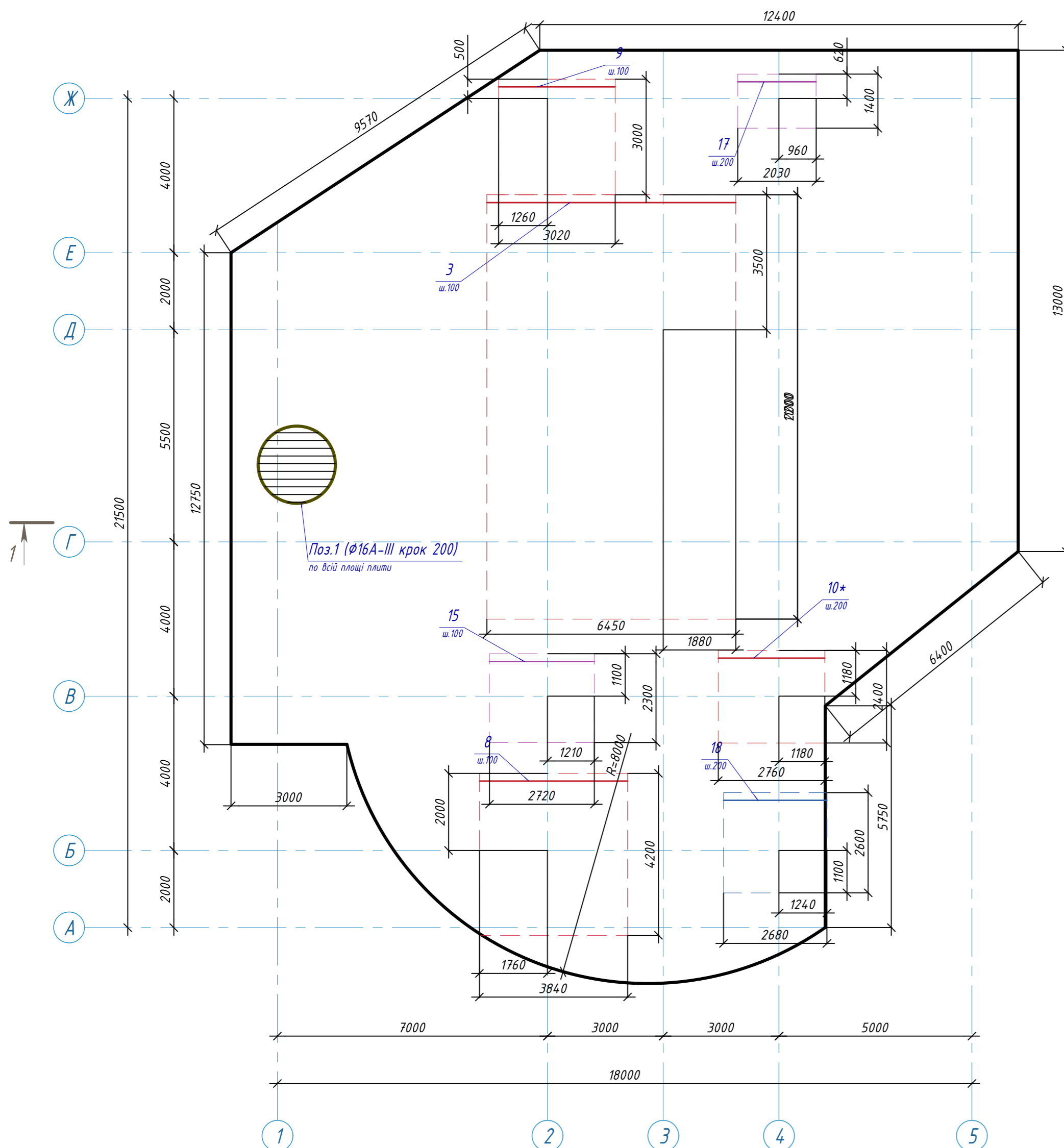
1. Загальні вказівки до проекту див. лист.
2. Даний лист розглядати спільно з листами.
3. Опалубку плити див. лист.
4. Захисний шар бетону для нижньої арматури - 25 мм, для верхньої арматури 25 мм.
5. Стержні основного армування встановлювати безперервно, стики арматури виконувати внапуск і врозбіг. Довжина напуску для стержнів діаметром 16 не менше 540 мм.
6. Поз. ОСп1 встановлювати з кроком 800x800 мм в шаховому порядку.
7. Позичії помічені * - обрізати за місцем.
8. У специфікації для поз. 1 враховані витрати 4,6% на напуск стержнів.

1-1



						КБ 5.06010101.2020		
						Міністерство освіти і науки України Національний університет біоресурсів і природокористування України		
Зм.	Кіл.	Лист	№ док.	Підпис	Дата			
Розробив		Сівельський О.В.						
Перевірив		Дмитренко Е.А.						
						9-ти поверхова житлова будівля		
						Стадія	Аркуш	Аркушів
						у	8	11
						Армування ФПм-1 (армування нижньої зони)		
						Кафедра будівництва ст. гр. БЦІ-1604		

Армування фундаментної плити ФПм-1 на відм.0,000
Схема розташування нижньої арматури вздовж цифрових осей



Відомість деталей

Поз.	Ескіз
ОСп1	

Специфікація фундаментної плити монолітної ФПм-1

Марка, поз.	Позначення	Найменування	Кіл.	Маса, од. кг	Примітки
		Збірні одиниці			
		Деталі			
1	ГОСТ 10884-94	Ø16 A-III L=8234 м.п.		1,58	12995,71
2	ГОСТ 10884-94	Ø20 A-III L=7140	132	17,61	2324,52
3	ГОСТ 10884-94	Ø20 A-III L=6450	111	15,91	1766,01
4	ГОСТ 10884-94	Ø20 A-III L=5710	47	14,08	661,76
5	ГОСТ 10884-94	Ø20 A-III L=5140	69	12,68	874,92
6	ГОСТ 10884-94	Ø20 A-III L=4660	41	11,49	471,09
7	ГОСТ 10884-94	Ø20 A-III L=4200	30	10,36	310,8
8	ГОСТ 10884-94	Ø20 A-III L=3840	134	9,47	1268,98
9	ГОСТ 10884-94	Ø20 A-III L=3020	30	7,45	223,5
10	ГОСТ 10884-94	Ø20 A-III L=2760	13	6,81	88,53
11	ГОСТ 10884-94	Ø20 A-III L=2430	15	5,99	89,85
12	ГОСТ 10884-94	Ø16 A-III L=3920	20	6,19	123,8
13	ГОСТ 10884-94	Ø16 A-III L=3420	28	5,4	151,2
14	ГОСТ 10884-94	Ø16 A-III L=3170	23	5	115
15	ГОСТ 10884-94	Ø16 A-III L=2720	58	4,29	248,82
16	ГОСТ 10884-94	Ø16 A-III L=2420	13	3,82	49,66
17	ГОСТ 10884-94	Ø16 A-III L=2030	8	3,2	25,6
18	ГОСТ 10884-94	Ø12 A-III L=2680	36	2,38	85,68
19	ГОСТ 10884-94	Ø12 A-III L=1950	11	1,73	19,03
		Технологічна арматура			
ОСп1	ГОСТ 10884-94	Ø10 Ат400С L=2370	614	1,46	896,44
		Матеріали			
		Бетон класу С16/20			314,82 м³

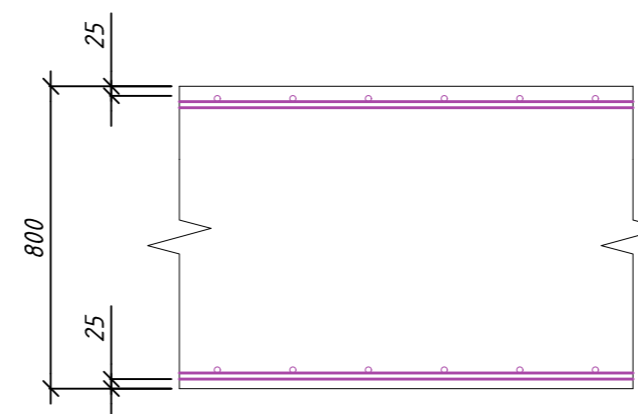
ОСп - див. Відомість деталей

Відомість витрати сталі

Марка елемента	Вироби арматурні						Всього	Загальні витрати
	Арматура класу				Техн. арматура класу			
	A-III				At400C			
	ГОСТ 10884-94				ГОСТ 10884-94			
	Ø12	Ø16	Ø20	Разом	Ø10	Разом		
Плита монолітна ФПм-1	104,72	13709,8	8078,64	21893,16	897,85	897,85	22791,01	22791,01

- Загальні вказівки до проекту див. лист.
- Даний лист розглядати спільно з листами.
- Опалубку плити див. лист.
- Захисний шар бетону для нижньої арматури - 25 мм, для верхньої арматури 25 мм.
- Стержні основного армування встановлювати безперервно, стики арматури виконувати внапуск і врозбіг. Довжина напуску для стержнів діаметром 16 не менше 540 мм.
- Поз. ОСп1 встановлювати з кроком 800x800 мм в шаховому порядку.
- Позіції помічені * - обрізати за місцем.
- У специфікації для поз. 1 враховані витрати 4,6% на напуск стержнів.

1-1

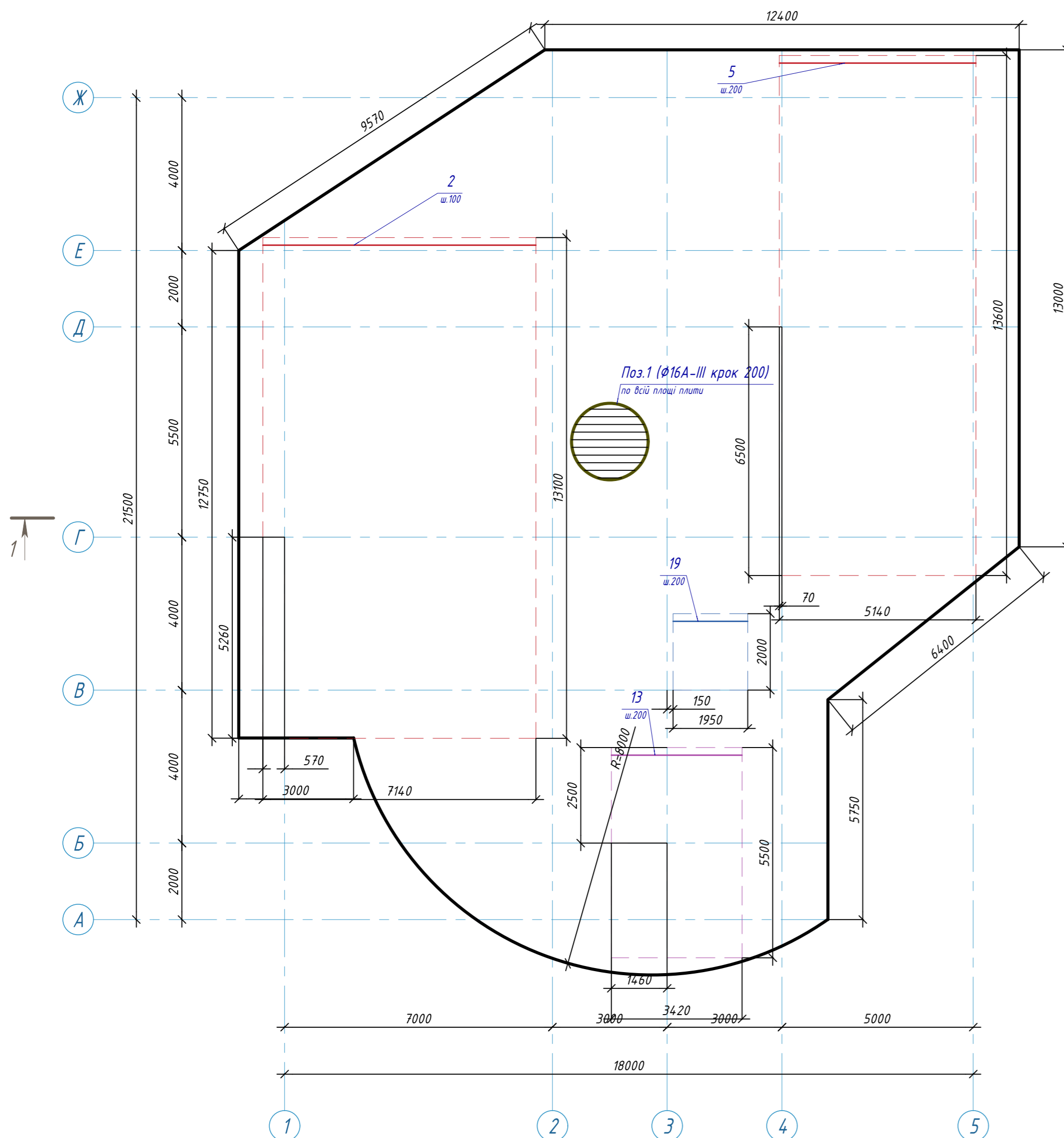


КБ 5.06010101.2020

Міністерство освіти і науки України
Національний університет біоресурсів і природокористування України

Зм.	Кіл.	Лист	№ док.	Підпис	Дата	Стадія	Аркуш	Аркушів
Розробив		Сівлецький О.В.				9-ти поверхова житлова будівля	у	9
Перевірив		Дмитренко Е.А.						
Армування ФПм-1 (армування нижньої зони)							Кафедра будівництва ст. гр. БЦІ-1604	

Армування фундаментної плити ФПм-1 на відм.0,000
Схема розташування верхньої арматури вздовж дуквенних осей



Відомість деталей

Поз.	Ескіз
ОСп1	

Специфікація фундаментної плити монолітної ФПм-1

Марка, поз.	Позначення	Найменування	Кіл.	Маса, од. кг	Примітки
Збірні одиниці					
Деталі					
1	ГОСТ 10884-94	φ16 А-III L=8234 м.п.		1,58	12995,71
2	ГОСТ 10884-94	φ20 А-III L=7140	132	17,61	2324,52
3	ГОСТ 10884-94	φ20 А-III L=6450	111	15,91	1766,01
4	ГОСТ 10884-94	φ20 А-III L=5710	47	14,08	661,76
5	ГОСТ 10884-94	φ20 А-III L=5140	69	12,68	874,92
6	ГОСТ 10884-94	φ20 А-III L=4660	41	11,49	471,09
7	ГОСТ 10884-94	φ20 А-III L=4200	30	10,36	310,8
8	ГОСТ 10884-94	φ20 А-III L=3840	134	9,47	1268,98
9	ГОСТ 10884-94	φ20 А-III L=3020	30	7,45	223,5
10	ГОСТ 10884-94	φ20 А-III L=2760	13	6,81	88,53
11	ГОСТ 10884-94	φ20 А-III L=2430	15	5,99	89,85
12	ГОСТ 10884-94	φ16 А-III L=3920	20	6,19	123,8
13	ГОСТ 10884-94	φ16 А-III L=3420	28	5,4	151,2
14	ГОСТ 10884-94	φ16 А-III L=3170	23	5	115
15	ГОСТ 10884-94	φ16 А-III L=2720	58	4,29	248,82
16	ГОСТ 10884-94	φ16 А-III L=2420	13	3,82	49,66
17	ГОСТ 10884-94	φ16 А-III L=2030	8	3,2	25,6
18	ГОСТ 10884-94	φ12 А-III L=2680	36	2,38	85,68
19	ГОСТ 10884-94	φ12 А-III L=1950	11	1,73	19,03
Технологічна арматура					
ОСп1	ГОСТ 10884-94	φ10 Ат400С L=2370	614	1,46	896,44
Матеріали					
		Бетон класу С16/20			314,82 м ³

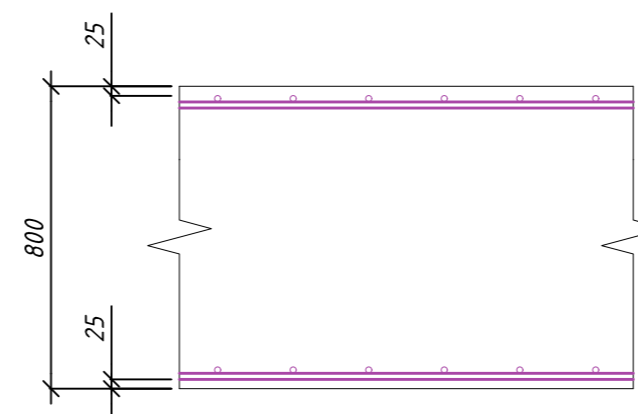
ОСп - див. Відомість деталей

Відомість витрати сталі

Марка елемента	Вироби арматурні						Всього	Загальні витрати
	Арматура класу			Техн. арматура класу				
	А-III			Ат400С				
	ГОСТ 10884-94			ГОСТ 10884-94				
φ12	φ16	φ20	Разом	φ10	Разом			
Плита монолітна ФПм-1	104,72	13709,8	8078,64	21893,16	897,85	897,85	22791,01	22791,01

1. Загальні вказівки до проекту див. лист.
2. Даний лист розглядати спільно з листами.
3. Опалубку плити див. лист.
4. Захисний шар бетону для нижньої арматури - 25 мм, для верхньої арматури 25 мм.
5. Стержні основного армування встановлювати безперервно, стики арматури виконувати внапуск і врозбіг. Довжина напуску для стержнів діаметром 16 не менше 540 мм.
6. Поз. ОСп1 встановлювати з кроком 800x800 мм в шаховому порядку.
7. Позичії помічені * - обрізати за місцем.
8. У специфікації для поз. 1 враховані витрати 4,6% на напуск стержнів.

1-1

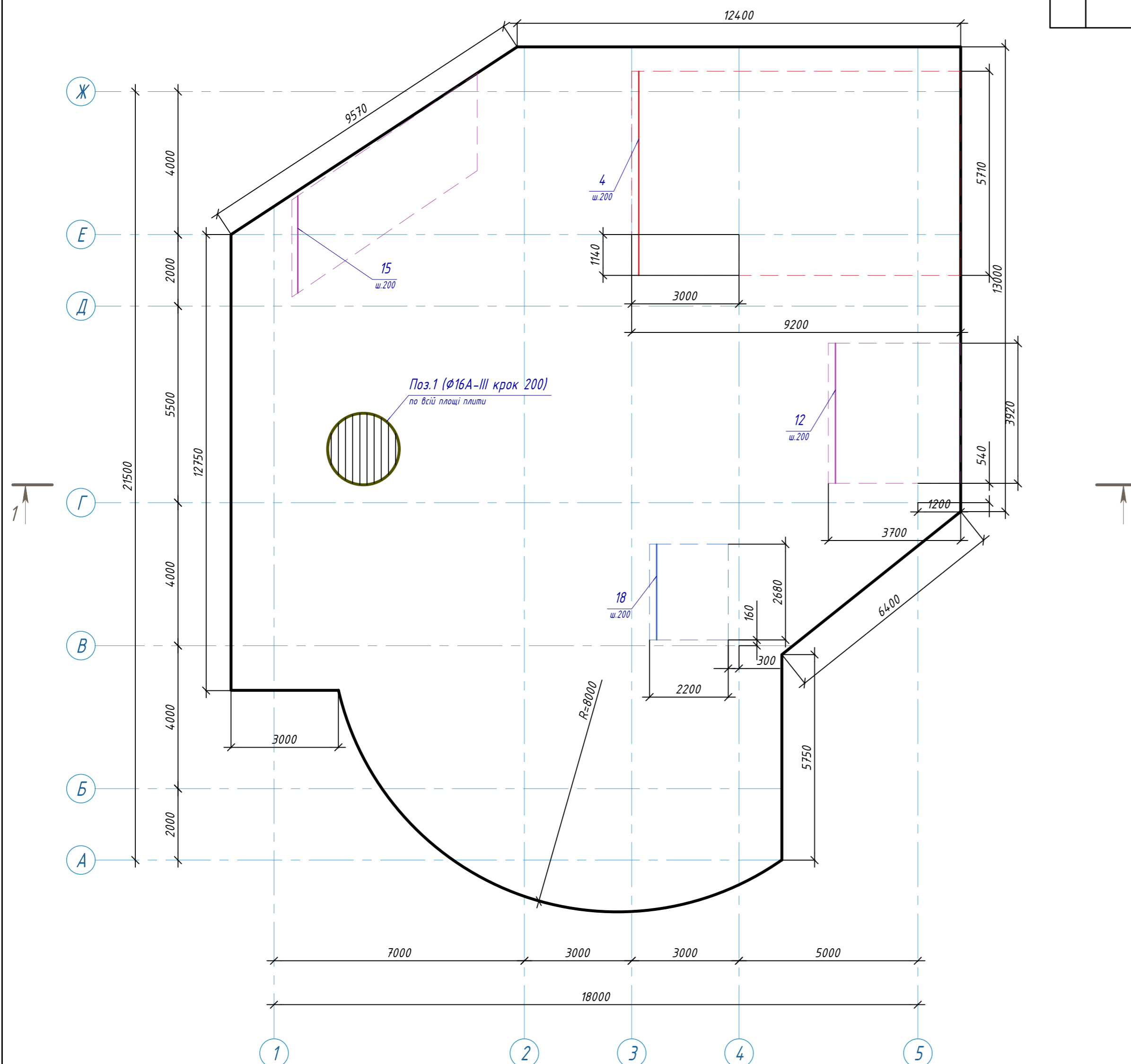


КБ 5.06010101.2020

Міністерство освіти і науки України
Національний університет біоресурсів і природокористування України

Зм.	Кіл.	Лист	№ док.	Підпис	Дата	9-ти поверхова житлова будівля	Стадія	Аркуш	Аркушів
Розробив		Сівлецький О.В.							
Перевірив		Дмитренко Е.А.							
Армування ФПм-1 (армування верхньої зони)							Кафедра будівництва ст. гр. БЦІ-1604		

Армування фундаментної плити ФПм-1 на відм.0,000
Схема розташування верхньої арматури вздовж цифрових осей



Відомість деталей

Поз.	Ескіз
ОСп1	

Специфікація фундаментної плити монолітної ФПм-1

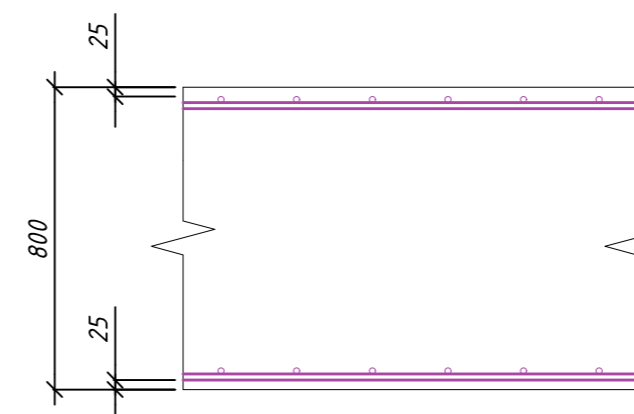
Марка, поз.	Позначення	Найменування	Кіл.	Маса, од. кг	Примітки	
Збірні одиниці						
Деталі						
1	ГОСТ 10884-94	Ø16 A-III L=8234 м.п.		1,58	12995,71	
2	ГОСТ 10884-94	Ø20 A-III L=7140	132	17,61	2324,52	
3	ГОСТ 10884-94	Ø20 A-III L=6450	111	15,91	1766,01	
4	ГОСТ 10884-94	Ø20 A-III L=5710	47	14,08	661,76	
5	ГОСТ 10884-94	Ø20 A-III L=5140	69	12,68	874,92	
6	ГОСТ 10884-94	Ø20 A-III L=4660	41	11,49	471,09	
7	ГОСТ 10884-94	Ø20 A-III L=4200	30	10,36	310,8	
8	ГОСТ 10884-94	Ø20 A-III L=3840	134	9,47	1268,98	
9	ГОСТ 10884-94	Ø20 A-III L=3020	30	7,45	223,5	
10	ГОСТ 10884-94	Ø20 A-III L=2760	13	6,81	88,53	
11	ГОСТ 10884-94	Ø20 A-III L=2430	15	5,99	89,85	
12	ГОСТ 10884-94	Ø16 A-III L=3920	20	6,19	123,8	
13	ГОСТ 10884-94	Ø16 A-III L=3420	28	5,4	151,2	
14	ГОСТ 10884-94	Ø16 A-III L=3170	23	5	115	
15	ГОСТ 10884-94	Ø16 A-III L=2720	58	4,29	248,82	
16	ГОСТ 10884-94	Ø16 A-III L=2420	13	3,82	49,66	
17	ГОСТ 10884-94	Ø16 A-III L=2030	8	3,2	25,6	
18	ГОСТ 10884-94	Ø12 A-III L=2680	36	2,38	85,68	
19	ГОСТ 10884-94	Ø12 A-III L=1950	11	1,73	19,03	
Технологічна арматура						
ОСп1	ГОСТ 10884-94	Ø10 Ат400С L=2370	614	1,46	896,44	
Матеріали						
					Бетон класу С16/20	314,82 м ³

ОСп - див. Відомість деталей

Відомість витрати сталі

Марка елемента	Вироби арматурні						Всього	Загальні витрати
	Арматура класу				Техн. арматура класу			
	A-III				At400C			
	ГОСТ 10884-94				ГОСТ 10884-94			
	Ø12	Ø16	Ø20	Разом	Ø10	Разом		
Плита монолітна ФПм-1	104,72	13709,8	8078,64	21893,16	897,85	897,85	22791,01	22791,01

- Загальні вказівки до проекту див. лист.
- Даний лист розглядати спільно з листами.
- Опалубку плити див. лист.
- Захисний шар бетону для нижньої арматури - 25 мм, для верхньої арматури 25 мм.
- Стержні основного армування встановлювати безперервно, стики арматури виконувати внапуск і врозбіг. Довжина напуску для стержнів діаметром 16 не менше 540 мм.
- Поз. ОСп1 встановлювати з кроком 800x800 мм в шаховому порядку.
- Позиції помічені * - обрізати за місцем.
- У специфікації для поз. 1 враховані витрати 4,6% на напуск стержнів.



1-1

КБ 5.06010101.2020

Міністерство освіти і науки України
Національний університет біоресурсів і природокористування України

Зм.	Кіл.	Лист	№ док.	Підпис	Дата	Стадія	Аркуш	Аркушів
Розробив		Сідлецький О.В.				9-ти поверхова житлова будівля	У	11
Перевірив		Дмитренко Є.А.						
Армування ФПм-1 (армування верхньої зони)							Кафедра будівництва ст. гр. БЦІ-1604	