

Об'єктно-орієнтовне моделювання та проектування складних систем

Лекція 9 – Діаграма пакетів

Ніколаєнко Дмитро Володимирович



Зміст

- Що таке Діаграма пакетів
- Приклади
- Атрибути
- Використання

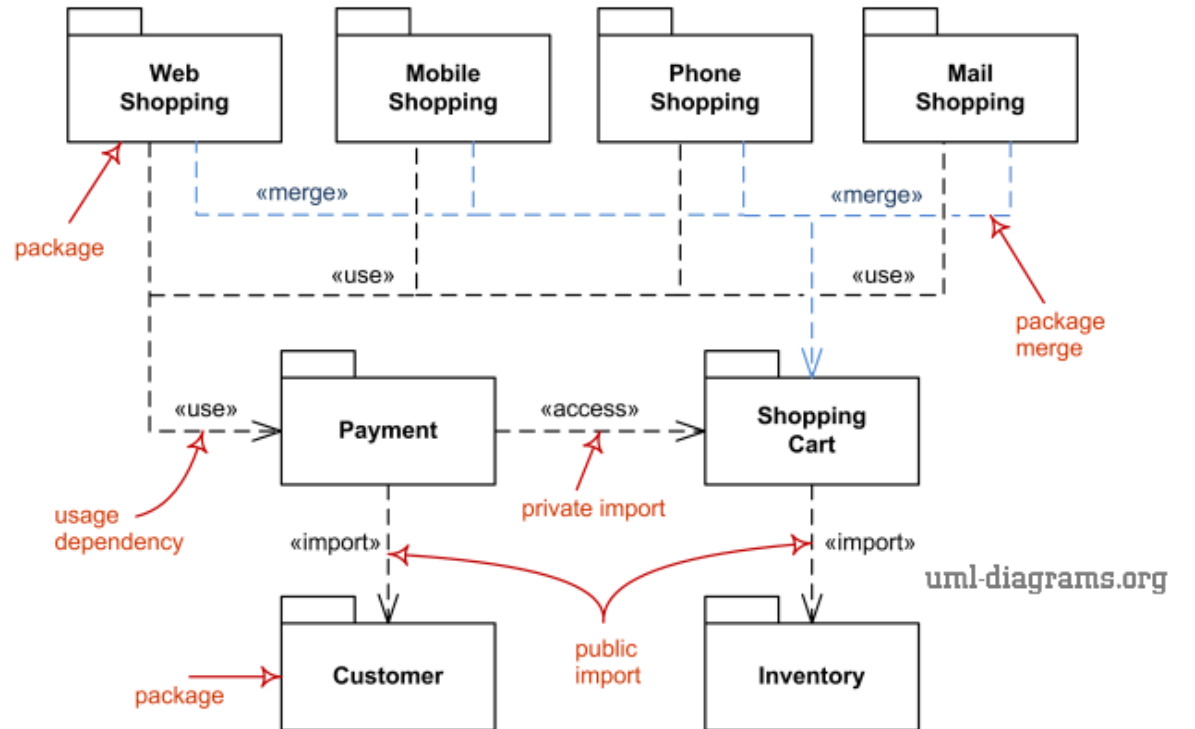
Вступ

Пакет – це засіб групування, що дозволяє поєднати елементи UML в елементи більш високого рівня.



Діаграма пакетів

- Використовується для групування класів (або інших пакетів) в більш загальні структури
- Відображає модулі системи



Розподіл класів по пакетах

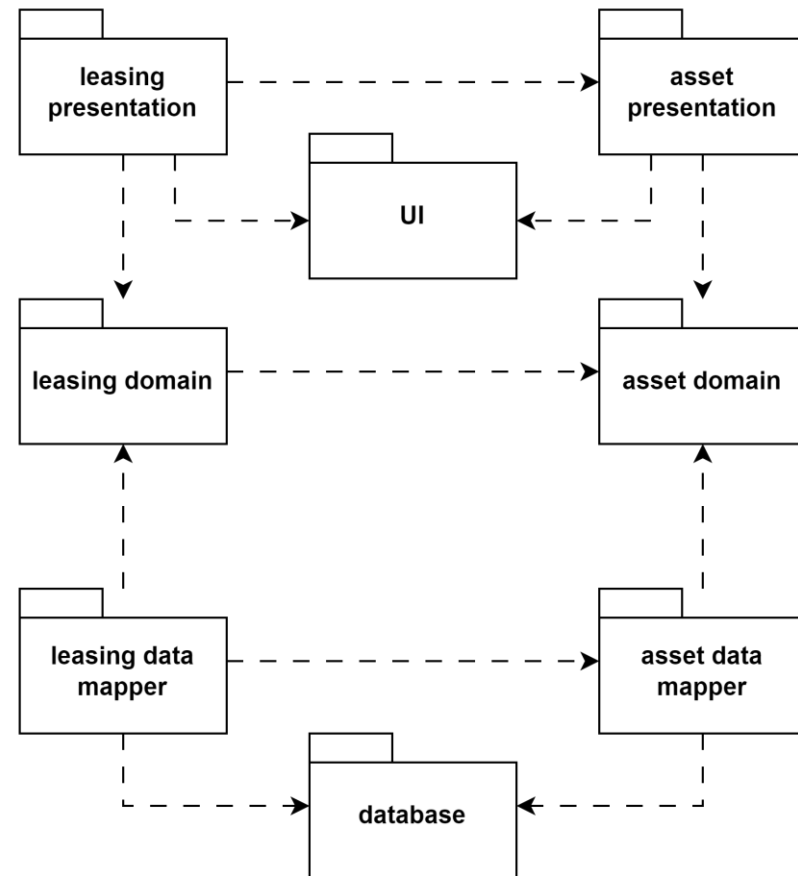
Розподіл класів по пакетах – задача складна навіть для досвідчених спеціалістів.

Принцип замикання (Common Closure Principle) – причини зміни класів пакету мають бути однакові

Принцип повторного використання (Common Reuse Principle) – класи мають використовуватись повторно разом

Типи структур

- Структури рівня додатку
 - Presentation
 - Domain
 - Data Mapper
 - Database
- Структури рівня предметної області
 - Leasing
 - Asset



Зв'язки

- Показують що зміни одного пакету можуть призвести до змін іншого пакету
- Не повинно бути циклів

Використання діаграми пакетів

- У великих системах для відображення високорівневої архітектури
- Для відображення залежностей між модулями в інформаційній системі



Дякую

Ніколаєнко Дмитро
Володимирович