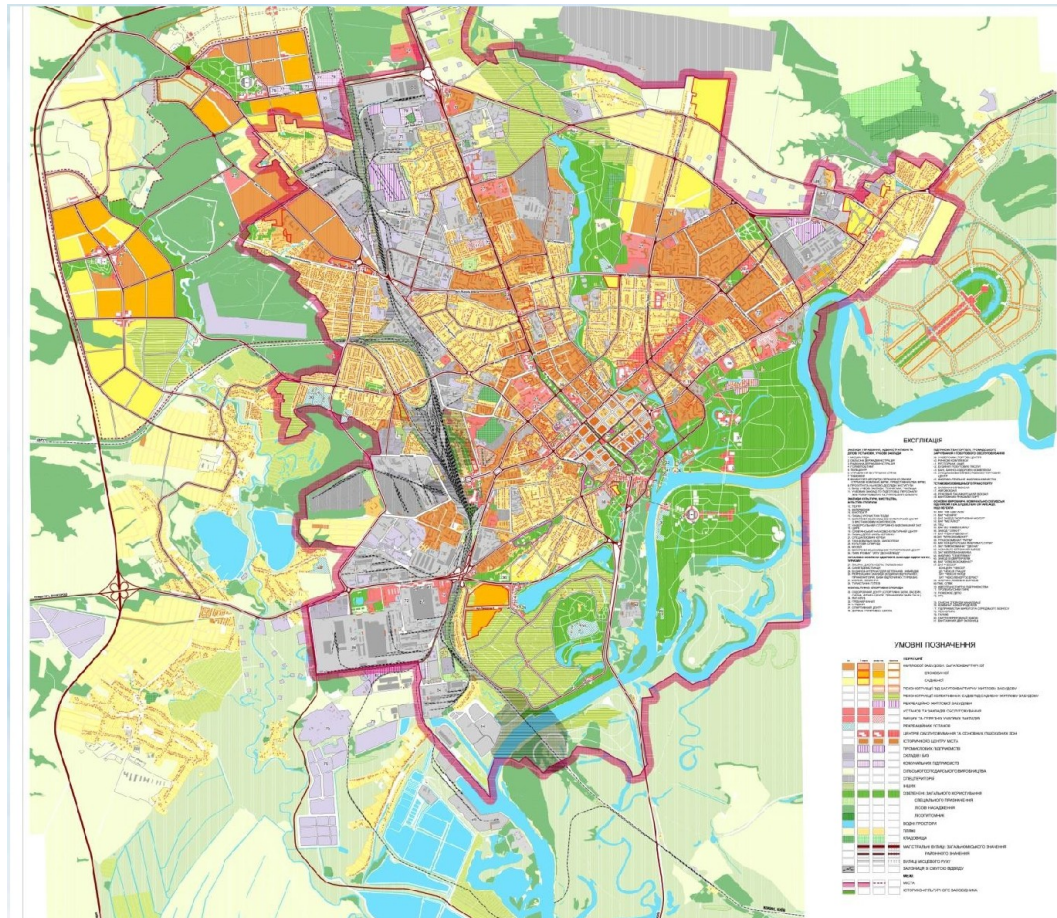


# ПЛАНУВАННЯ МІСТ ТА НАСЕЛЕНИХ ПУНКТІВ

## Лекція 1. Типологія та класифікація населених пунктів

Викладач проф. Мартинов В.Л.



# Типологія і класифікація населених місць

Термін “**планування міст**” має подвійний зміст:

**Діяльність з проектування міста** – створення, розробка проекту взаємозв’язаного розвитку, будови й розміщення всіх елементів міста

**Сучасний стан міста** – фактичний склад, об’єм і розміщення всіх елементів міста на визначений період

**Елементи міста** – промислові підприємства, складські об’єкти, об’єкти зовнішнього транспорту, житлова і громадська забудова, міський транспорт, інженерні мережі, зелені насадження та ін.

## **Містобудування** –

це галузь соціальної, економічної та архітектурно-будівельної діяльності суспільства, метою якої є створення повноцінного життєвого середовища для праці, побуту і відпочинку населення, забезпечення охорони навколишнього природного середовища, раціонального природокористування та збереження культурної спадщини.

# Типологія і класифікація населених місць

Термін **«розселення»** означає розміщення на території країни міських і сільських поселень.

Розміщення здійснюється під впливом факторів:

- розміщення і розвиток суспільного виробництва;
- наявність сировинних і паливно-енергетичних ресурсів;
- соціально-економічні потреби населення,
  - наявність транспортної мережі,
  - природно-кліматичні умови та ін.

Існує два види розселення:

**міське**, що пов'язане з виникненням і розвитком міст і селищ міського типу,

**сільське**, яке пов'язане з розвитком різного роду сільських поселень (сіл, хуторів та інших населених пунктів сільського типу).

Кожний з видів розселення може бути **розосередженим** (дисперсним) або **скупченим** (концентрованим)

# Типологія і класифікація населених місць

## Форма розселення

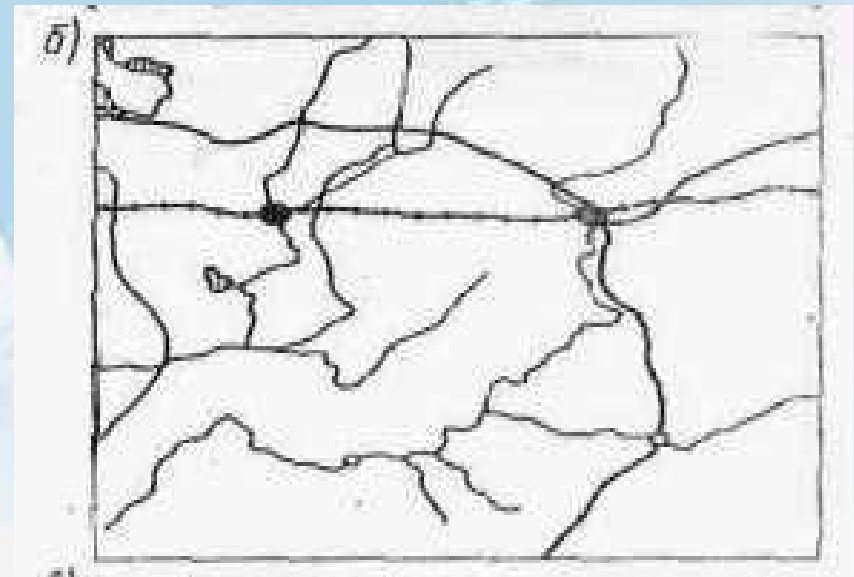
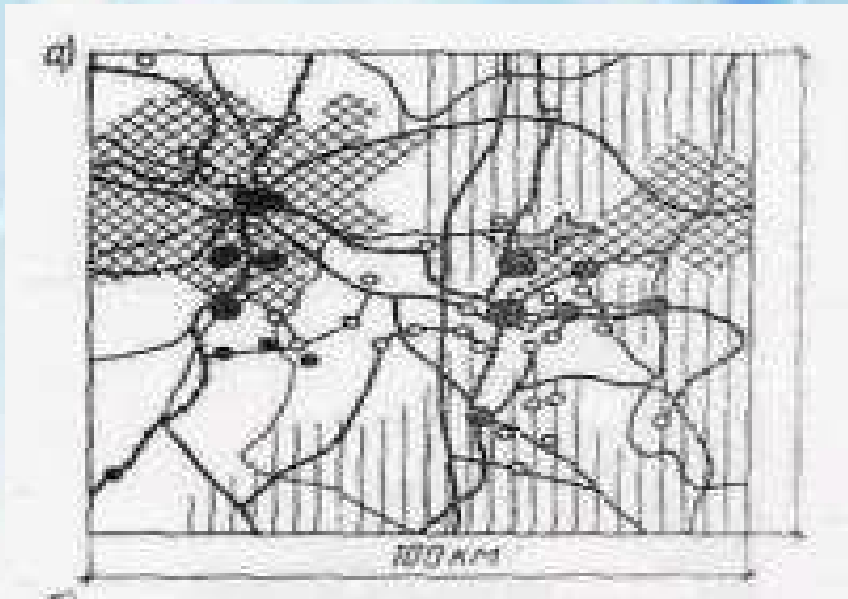
визначається особливостями взаємного розміщення населених пунктів різного типу і ступінню розвитку функціональних зв'язків між ними

### Групова -

між сусідніми поселеннями встановлюються тісні стійкі зв'язки у сфері виробництва, праці, побуту й відпочинку населення, а масштаби і темпи їх подальшого розвитку стають у значній мірі взаємообумовленими

### Автономна -

Внаслідок значної територіальної віддаленості сусідніх поселень або слабого розвитку між населеними пунктами транспортних комунікацій деякі з них розвиваються ізольовано, без стійких функціональних зв'язків одне з одним





# Типологія і класифікація населених місць

Центри тяжіння разом з кількома десятками міст і селищ, об'єднаних спільністю економічних, адміністративних і культурно-побутових зв'язків, створюють **агломерацію**.

## Агломерація

(від лат. *agglomerare* – приєдную, нагромаджую, накопичую) – компактне угруповання поселень (головним чином, міських), які об'єднані виробничими, трудовими, культурно-побутовими, рекреаційними зв'язками в складну багатокomпонентну динамічну систему.

Агломерації характеризуються високим ступенем територіальної концентрації продуктивних сил, в першу чергу - промисловості, інфраструктурних об'єктів, наукових установ і навчальних закладів, а також високою щільністю населення і, відповідно, мають сильний вплив на навколишнє середовище.

### Економічні переваги –

ефект близьких зв'язків, агломераційний ефект або агломераційна економія).

### Недоліки –

Нерегульований розвиток веде до перенаселення, забруднення навколишнього середовища, перевантаження транспорту, гострого дефіциту водних ресурсів та ін.

# Типологія і класифікація населених місць

Розрізняють моноцентричній поліцентричні агломерації.

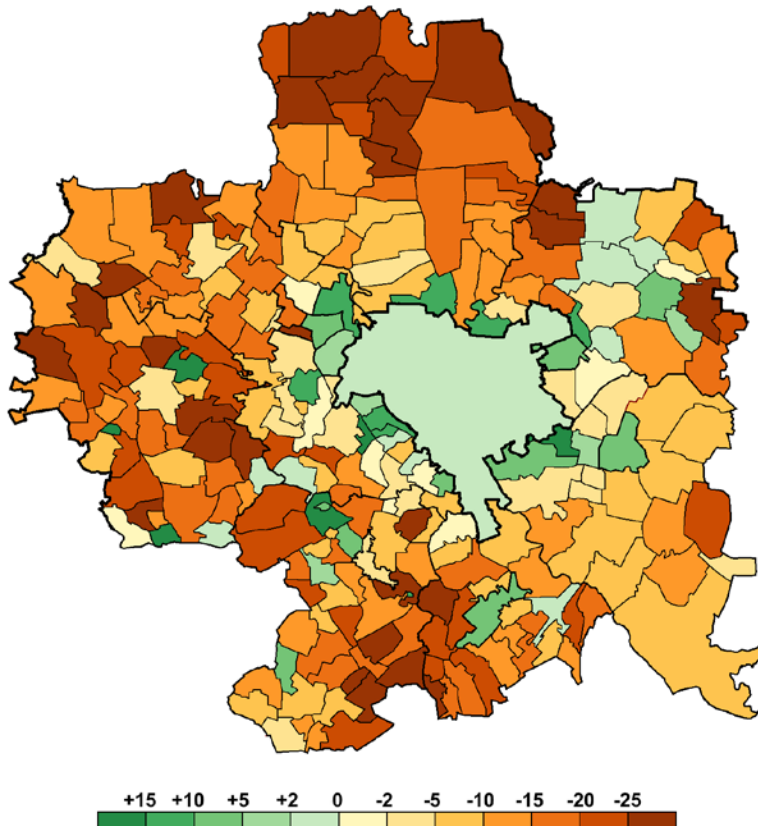
**Моноцентричні –**

головне місто не менш ніж в 10 разів перевершує за кількістю населення найбільше з інших міст, що входять до агломерації

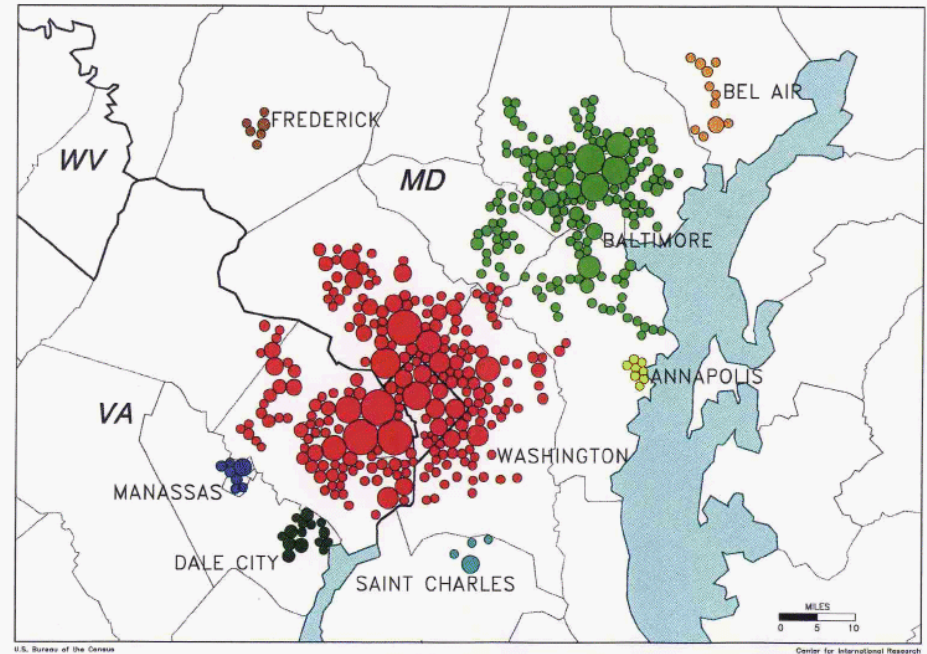
**Поліцентричні –**

мають крім головного центра один або декілька центрів тяжіння другого порядку

Динаміка населення Київської агломерації за 1989 - 2001 рр., %



BALTIMORE - WASHINGTON AREA  
1990 AGGLOMERATIONS BY P-95 CIRCLES



# Типологія і класифікація населених місць

## Класифікація поселень

Важливим критерієм для віднесення населеного пункту до статусу міста і с.м.т.

**є чисельність населення**, що визначається так (ДБН 360-92\*):

- **малі міста** – до 10 тис. чол.; 10 – 20 тис. чол.; 20 – 50 тис. чол.;
- **середні** – 50 – 100 тис. чол. та 100 – 250 тис. чол.;
- **великі** – 250 – 500 тис. чол.;
- **значні (крупні)** – 500 – 1000 тис. чол.;
- **найзначніші (крупніші)** – понад 1000 тис. чол.

**Чисельність населення** - основна ознака, за якою класифікують місто, **яка впливає на розмір території, планувальну структуру, кількість та якість установ побуту, транспорт, інженерне обладнання та ін.**

Більшість міст України належать до категорії **малих** (330) і **середніх** (54) міст.

**Великих** міст в Україні 40, з них 16 розташовані в Донбасі й Республіці Крим.

**Чернігів (294 727 чол. - [вікі](#))** відноситься до **великих міст**.

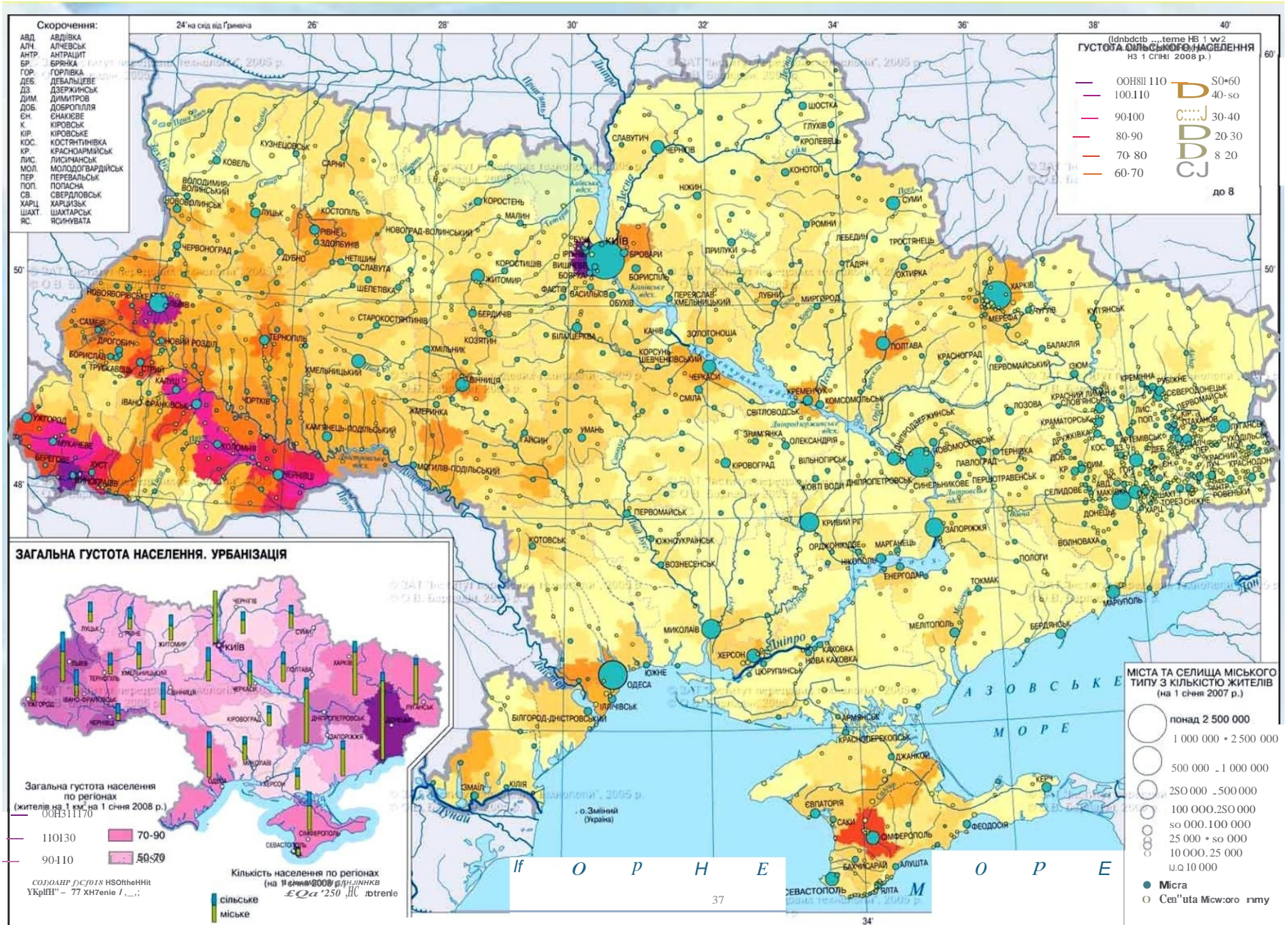
Великих міст немає у Львівській, Миколаївській, Одеській, Херсонській областях.

До категорії **найзначніших** в Україні належать п'ять міст:

Київ (2,6 млн. чол.), Харків (1,47 млн. чол.), Дніпропетровськ (1,065 млн. чол.), Донецьк (1,016 млн. чол.), Одеса (1,05 млн. чол.).



# Типологія і класифікація населених місць





# Типологія і класифікація населених місць

За адміністративно-політичним значенням виділяють міста:

- столичні,
- центри областей, країв,
- центри низових адміністративних районів.

За характером функцій, які виконує місто,

можна виділити населені пункти, що спеціалізуються на:

- **промислового виробництва** (індустріальні центри);
- **транспортному обслуговуванні** - портове місто, залізничний вузол (питома вага зайнятих у промисловості нижче зайнятих на транспорті);
- **культурно-побутовому обслуговуванні** населення - центри туризму, міста-музеї, оздоровчі центри (понад 10% працездатного населення зайнято в охороні здоров'я);
- **наукових дослідженнях** (наукові центри);
- **сільськогосподарському виробництві**.

Більшості міст властива поліфункціональність.

Проміжний тип - **місто-супутник**, що виконує функції «житлової філії» біля великого міста, або місто, в якому тільки один вид промисловості має переважний розвиток.

# Типологія і класифікація населених місць

На території **промислового міста** розташована велика кількість промислових об'єктів (до 50% території) і, як правило, залізниці, товарні станції, під'їзні шляхи, санітарно-захисні зони.

При проектуванні враховується розміщення промисловості, боротьба зі шкідливими викидами. В архітектурі значний вплив мають промислові об'єкти, наприклад, Харків, Запоріжжя, міста Донбасу тощо



Запоріжжя



# Типологія і класифікація населених місць

**Портові** міста розташовують на морях, великих річках.

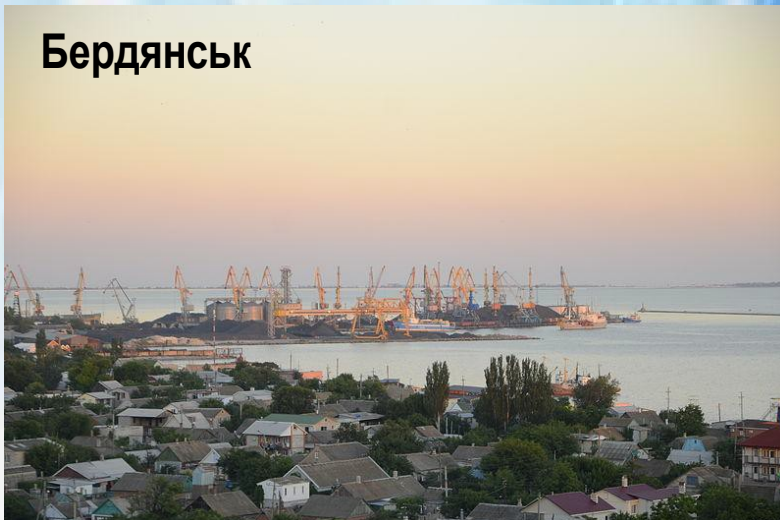
Специфіка - план міста часто віялоподібний, де центр міста розташований, як правило, біля моря або річки; для вантажного порту необхідна залізниця; якщо є курорт – треба враховувати велику кількість туристів та відпочиваючих.

Приклади портових міст на морі - Одеса, Іллічівськ,  
на річці – Запоріжжя, Київ.



Іллічівськ,

Бердянськ



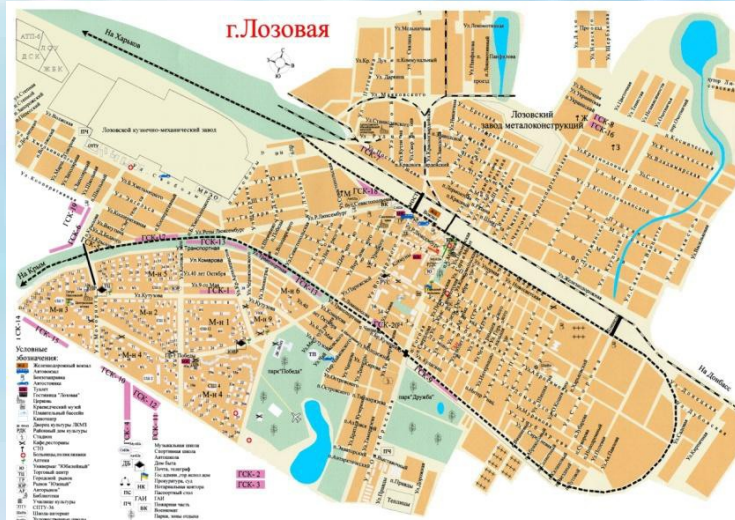
Одеса





# Типологія і класифікація населених місць

Специфіка **міста - залізничного вузла**: територія розділена залізницею, що ускладнює транспортний зв'язок усередині міста; як правило, декілька залізничних станцій; наявність залізничного депо, складів.  
Приклад: Харків, невелике місто – Казатин, Лозова



# Типологія і класифікація населених місць

**Міста – курорти** розташовують частіше на морі, в гірській місцевості. Призначення – лікування, відпочинок, туризм. Специфіка – екзотична природа, море, гори, термальні джерела та ін. Під час сезону населення збільшується в декілька разів, звідси виникає питання тимчасового комфортного розміщення великої кількості людей та їх обслуговування.



Трускавець



Коблево



# Типологія і класифікація населених місць

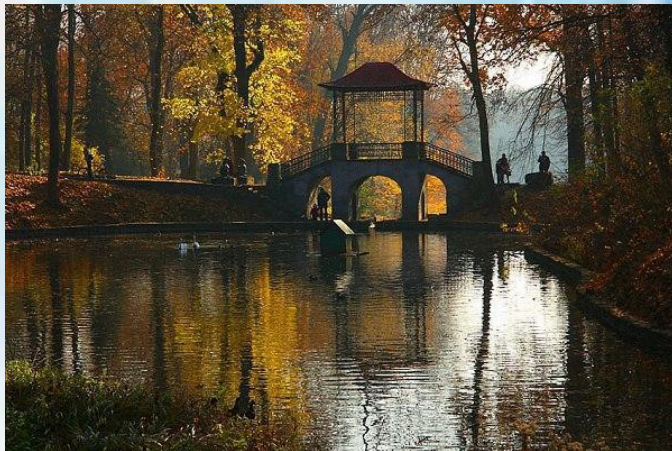
**Міста-музеї** - це добре збережені старовинні міста, які цікаві з точки зору знайомства з історією країни. Специфіка: велика чисельність туристів, що визначає кількість готелів, обслуговуючих установ, транспортних потоків тощо. Нова забудова підпорядковується історичній забудові міста.



Качанівка



Львів



Переяслав\_Хмельницький



Кам'янець-Подільський



# Типологія і класифікація населених місць

**Міста-наукові центри** – це новий вид міст, що виник у ХХ ст., показує зростаючу роль науки. Специфіка: розміри міста невеликі; розташовуються в гарних природних умовах (частіше – ліс); в забудові значна частина науково-дослідних інститутів, будинків вчених, книжкових магазинів; підвищені вимоги до тиші.



- 1 ООО "ЛИТ-ТРАСТ"
- 2 ООО "ЦХД"
- 3 ООО "Т-Инжиниринг"
- 4 ООО "ИБС ДатаФорт Дубна"
- 5 ООО "БЭНИТ"
- 6 ЗАО "Т-Сервисы Дубна"
- 7 ООО "Технопарк - Дубна"
- 8 Производственно-эксплуатационный участок
- 9 ООО "Энергия"
- 10 Инновационно-технологический центр
- 11, 12 Сквер
- 13 Пожарное депо
- 14 Таможенный комплекс
- 15 Дворец спорта "Радуга"
- 16 ООО "СИЛА"
- 17 ООО "ЛИТ-ТРАСТ"
- 18 ЗАО "Акванова Рус"
- 19 ЗАО "ПРОМТЕХ-Дубна"
- 20 ОВД
- 21 Очистные сооружения

Дубна, Росія

