



НАЦІОНАЛЬНИЙ УНІВЕРСИТЕТ
БІОРЕСУРСІВ І ПРИРОДОКОРИСТУВАННЯ
УКРАЇНИ



ЕКОНОМІЧНИЙ ФАКУЛЬТЕТ

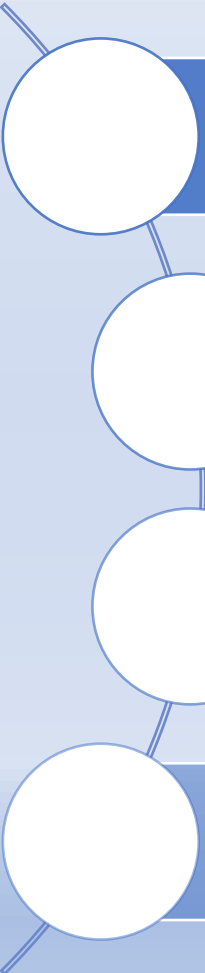
КАФЕДРА ОБЛІКУ ТА ОПОДАТКУВАННЯ

Методичні засади управління підприємством у ERP-системах, їх інтерфейс та основний функціонал

к.е.н., доцент Литвиненко Володимир Сергійович

м. Київ

План



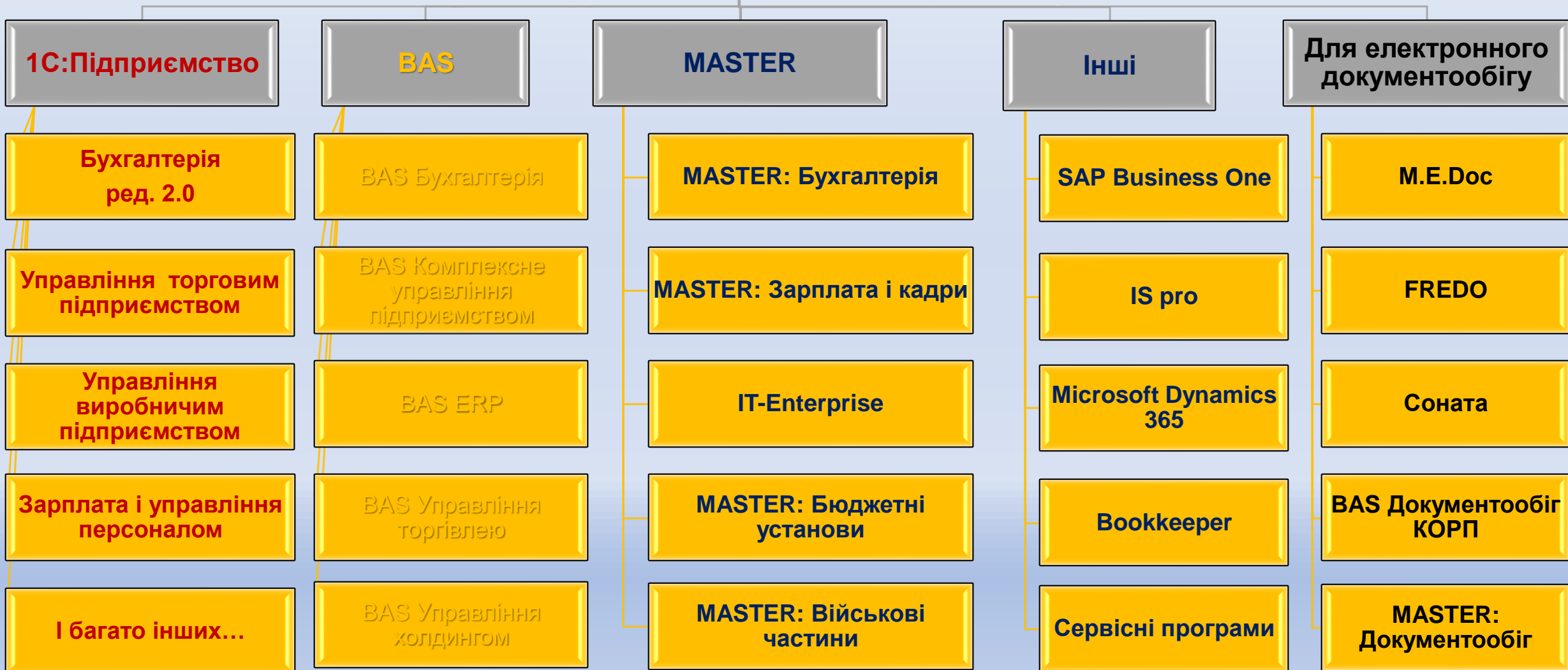
Сутність інформаційних систем для бухгалтерському обліку та управління підприємством

Класифікація інформаційних систем

Місце бухгалтерських інформаційних систем в управлінні підприємством

Інтерфейс прикладних програм для обліку та управління підприємством

ПРОГРАМИ ДЛЯ АВТОМАТИЗАЦІЇ ОБЛІКУ ТА УПРАВЛІННЯ У РОЗРІЗІ РОЗРОБНИКІВ



ПРОГРАМНЕ ЗАБЕЗПЕЧЕННЯ ОБЛІКУ ТА УПРАВЛІННЯ ПІДПРИЄМСТВОМ

Для бухгалтерського обліку

MASTER: Бухгалтерія

BAS Бухгалтерія

Bookkeeper

MASTER: Бюджетні
установи

MASTER: Військові
частини

MASTER: Агро

Для управління підприємством
(ERP-системи)

SAP Business One

IT-Enterprise

BAS ERP

Microsoft Dynamics 365

IS pro

BAS Комплексне управління
підприємством

BAS Управління холдингом

Інші

MASTER: Зарплата і
кадри

BAS Управління
торгівлею

MASTER: CRM

Прикладна програма має таку структуру:

Платформа (фреймворк)

спеціалізоване середовище розробки бізнес-додатків, або універсальний «конструктор» для програмістів. У цьому середовищі програмування можна розв'язувати різні завдання.

Інформаційна база

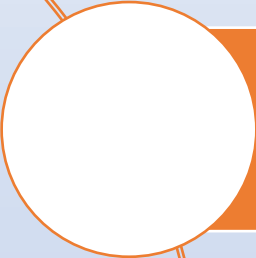
Конфігурація

Конкретне прикладне рішення, здатне виконувати управлінські, облікові або інші корисні функції. З конфігурацією працюють менеджери, бухгалтери, маркетингологи, кадровики та інші кінцеві користувачі.

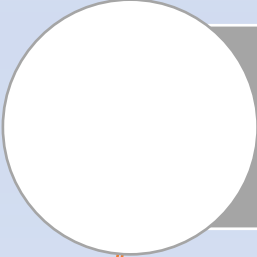
Дані, введені в ІБ

інформаційна база наповнюється користувачами під час поточної роботи

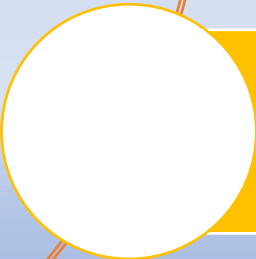
Конфігурації бувають



Типові - призначені для управління підприємством та ведення обліку на середньостатистичному підприємстві



Галузеві - враховано специфіку роботи підприємства конкретної галузі



Замовні – розроблені або адаптовані спеціально для підприємства. Часто замовні конфігурації створюються шляхом доопрацювання типових

ERP-СИСТЕМИ – ВИМОГА СУЧАСНОГО БІЗНЕСУ

- **ERP** (англ. Enterprise Resource Planning, планування ресурсів підприємства) – організаційна стратегія інтеграції **виробництва і операцій управління трудовими ресурсами, фінансового менеджменту і управління активами**, орієнтована на безперервну оптимізацію ресурсів підприємства за допомогою інтегрованого пакету прикладного ПЗ, яке забезпечує **загальну модель даних і процесів** для всіх сфер діяльності.
- **ERP-система** – конкретний програмний пакет, який реалізує стратегію ERP.



ДЛЯ ЧОГО ВИКОРИСТОВУЮТЬ ERP-СИСТЕМИ?

- Для організації ефективної роботи в єдиному інформаційному просторі;
- Для злагодженої роботи всіх підрозділів;
- Щоб впровадити ефективну систему казначейства;
- Щоб підвищити ефективність роботи комерційних і логістичних служб;
- Для оптимізації процесу виробництва;
- Для простого і зручного відстеження КРІ;
- Для отримання достовірних даних про діяльність підприємства, собівартості і виручки в розрізі необхідних аналітик.



Комплексне управління підприємством

Business
Automation
Software

BAS Комплексне управління
підприємством



"BAS Комплексне управління підприємством" є комплексним рішенням, що охоплює основні контури управління та обліку. Рішення дозволяє організувати єдину інформаційну систему для управління різними аспектами діяльності підприємств малого і середнього бізнесу. "BAS Комплексне управління підприємством" дозволяє збільшити продуктивність праці всіх служб підприємства та покращити процеси взаємодії підрозділів.

← → ☆ МРІЯ ТОВ (UAH) (Банківський рахунок організації) Ще ?

Записати та закрити

Найменування: МРІЯ ТОВ (UAH)

Організація: МРІЯ ТОВ

Рахунок відкрито: В Україні За кордоном Рахунок закритий

Номер рахунку: UA123020763334320394729304988 Валюта: UAH

Вид рахунку: Поточний

Банк, у якому відкрито рахунок

МФО: 302076 SWIFT: Змінити реквізити банку

Найменування: ПАТ "ДЕРЖАВНИЙ ОЩАДНИЙ БАНК УКРАЇНИ", м.Вінниця

Місто: м.Вінниця

Додаткова інформація про рахунок

Дата відкриття: .. Дата закриття: ..

Номер і дата дозволу:

Номер рахунку (застар.): 2600111

Дозволити списання грошових коштів без "заявок на оплату"

Розглянемо інтерфейс програми



ТИПОВИЙ ФУНКЦІОНАЛ РІШЕНЬ ДЛЯ АВТОМАТИЗАЦІЇ УПРАВЛІННЯ ПІДПРИЄМСТВОМ

Керування

Бюджет

План

Контроль KPI

Управлінський облік

МСФЗ

План-фактний аналіз

Маркетинг

Cash Flow

Асортимент

Операційна діяльність

SRM

Закупівлі

Виробництво, MES

EAM

WMS

Логістика

CRM

Опт, Роздріб

Доставка

Взаєморозрахунки

HRM

Облік і звітність

НДІ

Зарплата

Розрахунок собівартості

Управління витратами

Бухгалтерський облік

Податковий облік

Регламентована звітність

ERP-СИСТЕМИ МОЖНА ВИКОРИСТОВУВАТИ ЯК ПРИКЛАДНЕ РІШЕННЯ ДЛЯ НАВЧАННЯ

- Процесам діяльності та документообігу окремих відділів:
 - Закупівель;
 - Складу;
 - Виробництва;
 - Продажів (дистрибуція, оптова торгівля, роздрібна торгівля, торгівля через торгових представників);
 - Доставки;
 - Планово-економічний;
 - Маркетингу;
 - Кадровий.
- Типовим задачам діяльності підприємства:
 - Розрахунок собівартості;
 - План-фактний аналіз діяльності;
 - Контроль взаєморозрахунків;
 - Розрахунок заробітної плати;
 - Розрахунок податків та зборів;
 - Інтеграція декількох інформаційних систем для забезпечення наскрізних інформаційних потоків.

Порівняння функціональних можливостей прикладних рішень ERP-класу

	BAS ERP	BAS КУП
Бюджетування	+	+ є невелика різниця з ERP
CRM	+	+ є невелика різниця з ERP
Планування	+	+
Закупки	+	+
Склад	+	+
Логістика	+	+
Торгівля	+	+ є невелика різниця з ERP
Планування виробництва	+	+ -
Виробництво	+	+ -
Зарплата/ кадри	+	+
МСФЗ	+	-

(-) Мінімальні
можливості, або
функціонал
відсутній

Дякую за увагу!